

The logo for 'cielo' is displayed in a clean, white, lowercase sans-serif font. The letter 'i' has a small blue dot above it. The letter 'o' is partially replaced by a blue circular arc on its right side. The background is a solid blue sky with white clouds at the bottom.

cielo

brandbook • setembro/2020



01

Estratégia

- 1.1 Brand idea
- 1.2 Atributos da marca
- 1.3 Arquétipos
- 1.4 Tensão da marca

Aqui estão reunidas as ideias que norteiam toda a marca Cielo, além dos elementos que compõem sua identidade visual, detalhados em diretrizes de uso.

Sabemos que construir uma marca forte e consistente é um trabalho coletivo. Por isso, as orientações deste brandbook devem ser respeitadas em toda e qualquer comunicação da Cielo.

02

Expressão

- 2.1 Tom de voz
- 2.2 Palavras-chave

03

Identidade Visual

- 3.1 Logo
- 3.2 Cores
- 3.3 Logo desverbalizado
- 3.4 Tipografia
- 3.5 Assinaturas
- 3.6 Ícones
- 3.7 Cor na comunicação
- 3.8 Cor em imagens
- 3.9 Elementos Gráficos
- 3.10 Co-Brand
- 3.11 Boas práticas

Olá, bem-vindo.

Este é o brandbook da Cielo.
Ele celebra um momento de evolução da companhia. Com uma oferta de serviços ainda mais completa e inovadora, a marca agora representa muito mais que o serviço de transações de alta qualidade que nos consolidou e nos trouxe até aqui.

Hoje, ressignificamos nossas forças para melhor atender — e entender — aos desafios e às transformações de nossos clientes.

Neste material, você encontra as bases para a construção de uma marca mais conectada, simples, leve e humana, alinhada a um mundo cada vez mais fluido e digital.

Queremos ser como o céu.
Inspirador e sem limites.

Vamos lá?

Equipe de Marketing Cielo

Como transformar a estratégia de negócios **em uma marca viva?**

#1

Brand idea

A Brand idea da Cielo existe para inspirar a construção de uma percepção consistente. Ela é o núcleo central central, em torno do qual orbitam todo o sistema da marca e cada uma de suas manifestações.

#2

Atributos de marca

Os atributos são as características principais da nossa marca. Combinados, geram a expressão essencial da Cielo.

#3

Arquétipos

Imagens residuais que formam a essência da marca.

#4

Tensão de marca

Forças opostas que geram diferenciação.

1.1 Brand Idea

céu.

Somos como o céu.

Inspirador, sem
limites e sempre
presente para todos.

1.2 Atributos da marca

transformadora

Energia contínua que impulsiona as pessoas.

empática

Aberta a ouvir e entender,
alegre ao se relacionar.

leve

Simples, presente
e fluida.

para todos

Democrática. Feita para todo mundo.

empoderadora

Traz força. Dá voz, espaço e segurança.

1.3 Quais são os arquétipos que definem a essência da marca Cielo?

Observatório

Prosperamos na mudança e preferimos perguntar "por que não?" em vez de "por quê?". Com essa mentalidade transformadora, fazemos conexões inesperadas que mudam o *status quo*. Somos percebidos por termos força de vontade e imaginação. Observamos tendências e somos capazes de detectar conceitos de alto potencial a quilômetros de distância.

O QUE ISSO SIGNIFICA PARA A CIELO?
Somos geradores de ideias, que inspiram e mudam o *status quo*.

Networker

Nós trabalhamos incentivando a colaboração para o benefício do coletivo. Promovemos alianças e conexões dentro de grupos distintos de pessoas. Demonstramos empatia para ouvir e entender as necessidades de todos.

O QUE ISSO SIGNIFICA PARA CIELO?
Somos empáticos.
Temos a habilidade de ouvir.
Talento para conexões.

Tradutor

Somos movidos pela vontade de comunicar. Sempre com muita clareza para garantir a compreensão. Fazemos conexões e simplificamos informações para tornar tudo mais fácil.

O QUE ISSO SIGNIFICA PARA CIELO?
Traduzimos conhecimento e fazemos com que todos alcancem o seu potencial.

Traduzimos informações para comunicar melhor e sermos entendidos.

Diferenciação é o maior
desafio das marcas hoje.

Para consolidar com energia o posicionamento da Cielo na mente do consumidor, usamos uma tensão de forças a princípio opostas, mas que convergem criando um estranhamento confortável.

Céu

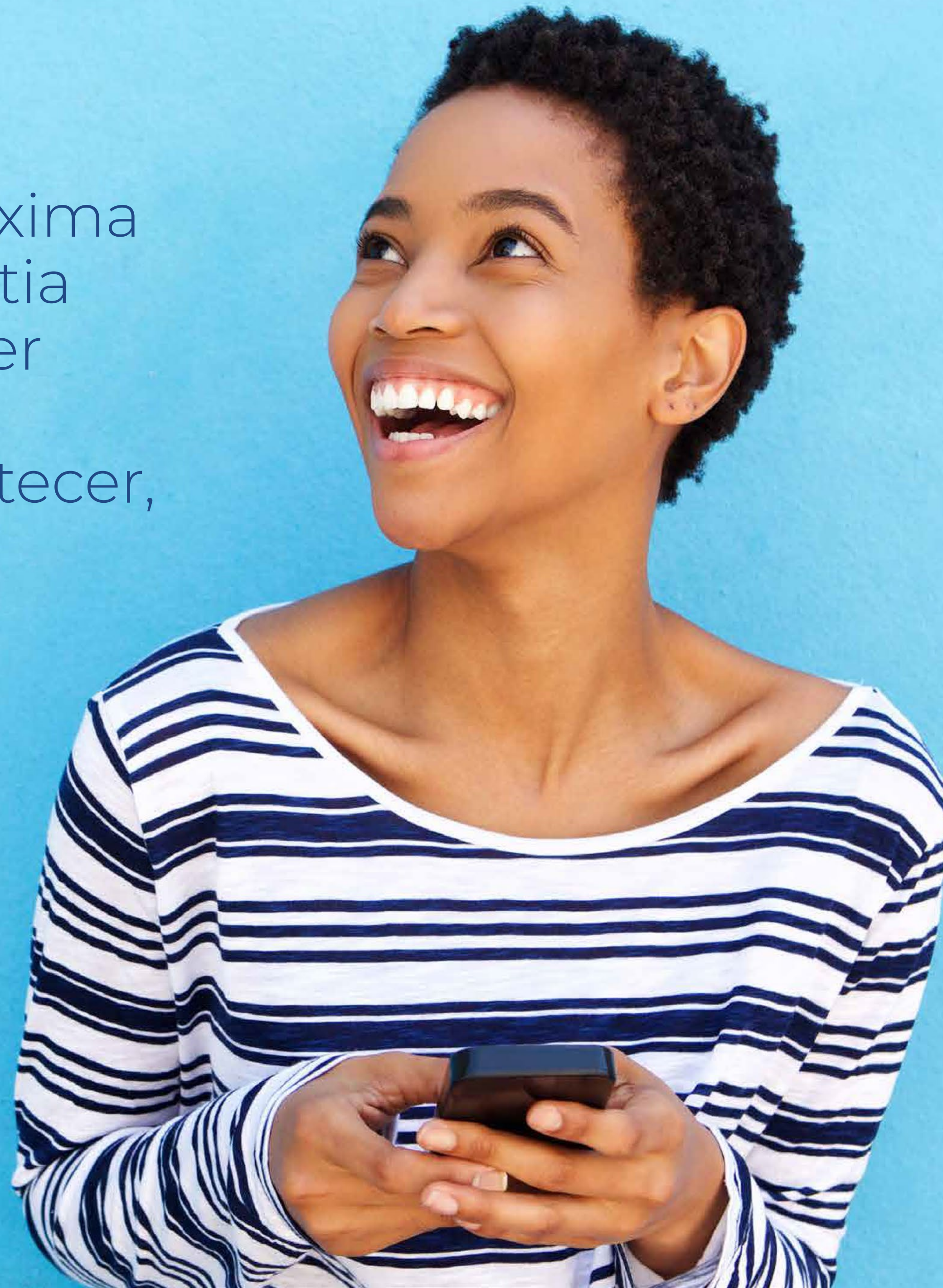
Desejo de leveza,
simplicidade e
fluidez para crescer.



Luta

Desafio diário
pela sobrevivência, novo
contexto do varejo (digital).

A marca se aproxima
e constrói empatia
por compreender
a luta de todos
que fazem acontecer,
do pequeno ao
grande negócio.



**Traz como
resposta
um universo
de soluções
sem limites,
do físico
ao digital.**

Plataforma de marca

Com você,
infinitas possibilidades.

- parceria e apoio
- cliente no centro da experiência
- soma, troca e incentivo
- entender o outro e colaborar

Plataforma de marca

Com você,
infinitas possibilidades.

- um universo de soluções para todos
- horizonte ampliado e sem fim
- novas oportunidades para crescer
- potencial ilimitado

Plataforma de marca

**Com você,
infinitas possibilidades.**

Empoderar, simplificar, impulsionar.

Uma transformação que vem do encontro
e traz leveza para a luta de hoje e sempre.



Plataforma de marca contextualizada

**Com você,
na luta de todo dia.**

Ter empatia, estar ao lado, seguir em frente

Das infinitas possibilidades que queremos levar aos nossos clientes, reconhecemos com esta variação da Assinatura a importância de fazê-lo sentir que estamos de verdade ao lado dele.



Ao olharmos para as Tensões que direcionam
nossos esforços de Marca, fica clara a
importância e relevância
de darmos ênfase à **LUTA**

Nunca foi tão desafiador fazer
um negócio acontecer no Brasil

E nunca foi tão
importante estarmos ao
lado dos nossos clientes

Com você, infinitas possibilidades

Queremos enfatizar **nossa empatia e nossa capacidade de contribuir** com cada cliente nesse momento...

...e, das infinitas possibilidades que queremos levar aos nossos clientes, a mais relevante nesse momento é **fazê-lo sentir que estamos de verdade ao lado dele.**

É nisso que precisamos nos concentrar e é por isso que reforçaremos essa mensagem em nossa Assinatura:

Com você, na luta de todo dia



A Cielo se expressa a partir de um horizonte claro e direto.

#1

Menos foco em produto.
Mais em benefícios.

#2

Menos técnico.
Mais simples.

#3

Menos foco na marca.
Mais no cliente.

#4

Menos monólogos.
Mais conversas.

Guia de uso da marca

Tom de voz



Expressão da marca

Tom de voz

O nosso tom de voz é a forma como conversamos com clientes, colaboradoras e colaboradores e pessoas envolvidas em nosso universo. Isso acontece de diversas formas: em como nos comunicamos através de campanhas em redes sociais, falamos ao telefone e, principalmente, como expressamos nossa personalidade como marca. Dessa forma, nosso tom de voz se adapta a cada situação, pessoa e necessidade, porque o principal do nosso tom de voz é ser universal.

Expressão da marca
Nosso jeito de falar é:

claro

acessível

empático

próximo

Expressão da marca

Nosso jeito de falar é:

acessível

Queremos que toda e qualquer pessoa tenha a oportunidade de construir um relacionamento com a gente. Por isso, nossa linguagem é inclusiva, de fácil entendimento, com palavras simples e evitando termos técnicos e formais. Simplificar é uma das características da nossa marca e devemos fazer isso incluindo todas as diversidades no nosso universo.

claro

Devemos ter extrema clareza em tudo o que falamos, não deixando espaço para outros entendimentos. Facilitamos a comunicação usando palavras simples e não usamos mensagens subentendidas.

próximo

Queremos que cada pessoa que tenha contato com a Cielo, se sinta acolhida do começo ao fim da comunicação ou conversa. Nosso foco é relacionamento com clientes e todas pessoas envolvidas, por isso, nosso tom de voz é próximo e acolhedor. Gerando confiança em quem lê e mostrando a receptividade da nossa gente.

empático

Nos adaptamos a cada situação, a empatia deve ser uma característica natural na forma como falamos, entendendo que cada momento é único e cada comunicação precisa ser feita de maneira acolhedora.

Palavras-chave | CÉU

As palavras-chave ajudam a moldar nossa personalidade linguista, nosso tom de voz e fazer com que mais pessoas nos reconheçam pelo jeito que nos comunicamos.

VERBOS

Simplificar
Impulsionar
Transformar
Empoderar
Realizar
Conectar
Subir
Girar
Apoiar
Resolver
Crescer
Empreender
Movimentar
Inovar
Organizar
Ampliar
Lutar
Vencer
Superar

EXPRESSÕES

Com você
Ao seu lado
Universo de possibilidades
Fazer acontecer
Novos horizontes
Ir além
Fazer acontecer
Na luta de todo dia

PALAVRAS CHAVE DE CÉU

Céu
Voar mais alto
Amplitude
Atmosfera
Universo
Horizonte
Azuis





Palavras-chave | LUTA

Nosso Brand Book traz uma coletânea de palavras-chave para dar forma ao nosso Tom de Voz. Para alinhamento e amplificação das nossas mensagens neste momento, **compilamos um vocabulário relacionado à LUTA**, que deve ser incorporado às nossas Comunicações.

VERBOS

Contribuir
Lutar
Batalhar
Inovar
Unir
Apoiar
Cuidar
Superar
Mobilizar
Ajudar
Fazer
acontecer

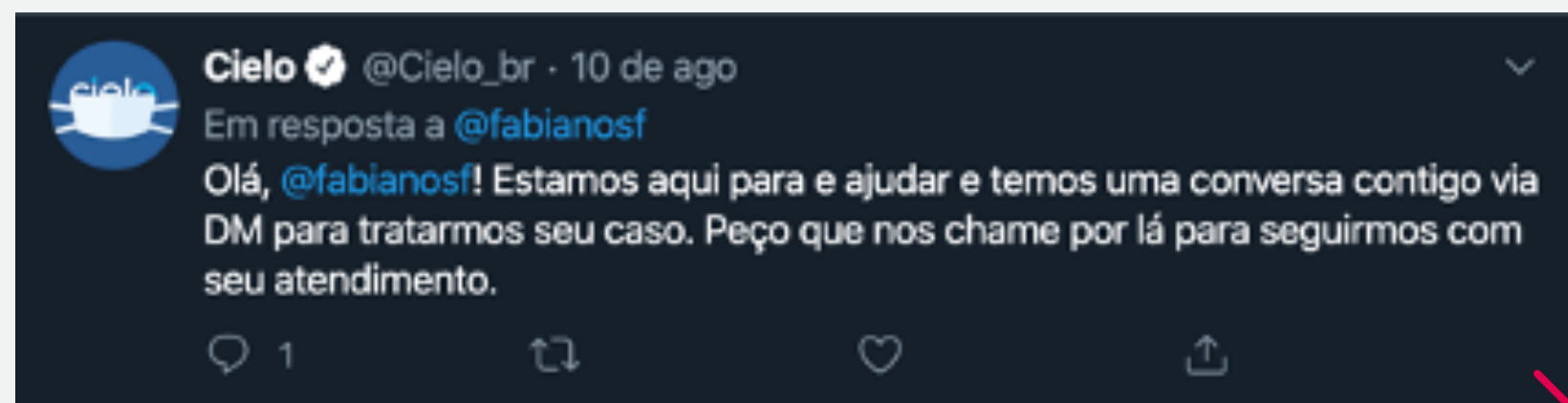
EXPRESSÕES

Estar juntos
Estar ao lado
Seguir em frente
Não parar
Encontrar
soluções
Dar suporte
Superar desafios
Pensar no
melhor para o
cliente
Novas
alternativas
Pensar em
soluções para
você

Como falamos, Como vamos falar:

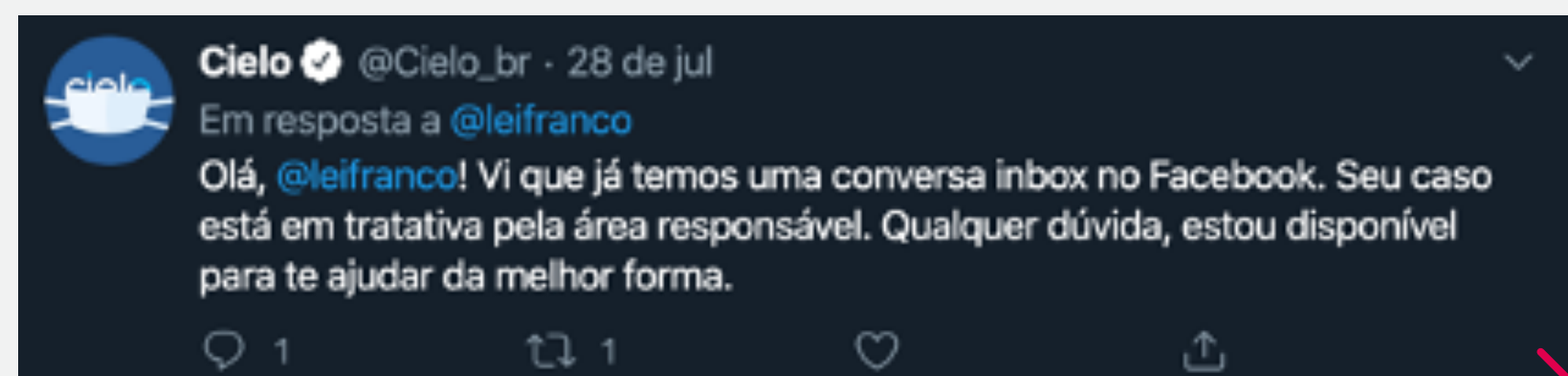
Linguagem próxima

Oi, @fabianosf! Estamos aqui pra te ajudar no que você precisar. Te chamamos por chat aqui no Twitter pra gente entender melhor o que está acontecendo. Tudo bem? Conta com a gente! #TimeCielo



Linguagem próxima

Oi, @leifranco! Já estamos em contato com você por inbox no Facebook, mas vale reforçar que seu problema está sendo tratado pelo nosso time. Qualquer dúvida que tiver, estamos aqui pra te ajudar no que precisar. Conta com a gente! #TimeCielo



Linguagem clara

@stherdavid queremos entender melhor o que está acontecendo pra podermos te ajudar no que precisar. Por isso, preciso que você chame a gente por inbox e passe seus dados pessoais. Tudo bem? Conta com a gente! #TimeCielo



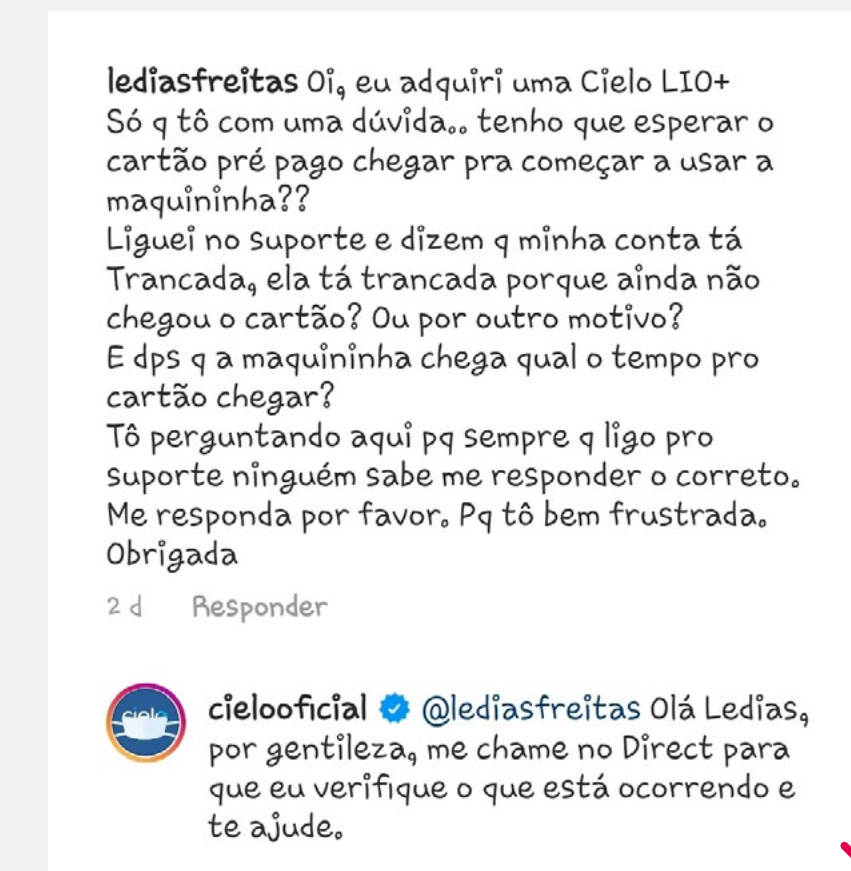
Linguagem clara

@evamosnovais, precisamos entender melhor o que está acontecendo poder te ajudar no que precisar. Chame a gente no inbox, assim conseguimos acessar seu cadastro. Tudo bem? Conta com a gente! #TimeCielo



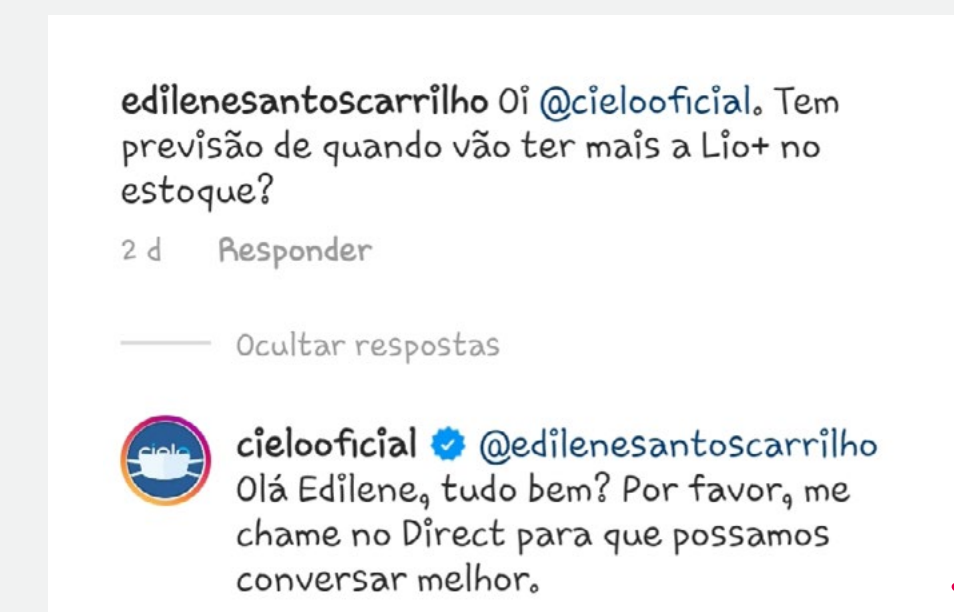
Linguagem empática

@lediasfreitas entendemos sua frustração e estamos aqui para te ajudar. Nossa parceria é muito importante pra gente. Manda uma mensagem pra gente aqui no chat do Instagram, assim nosso time consegue acessar seu cadastro com mais facilidade. Te esperamos lá! #TimeCielo



Linguagem acessível

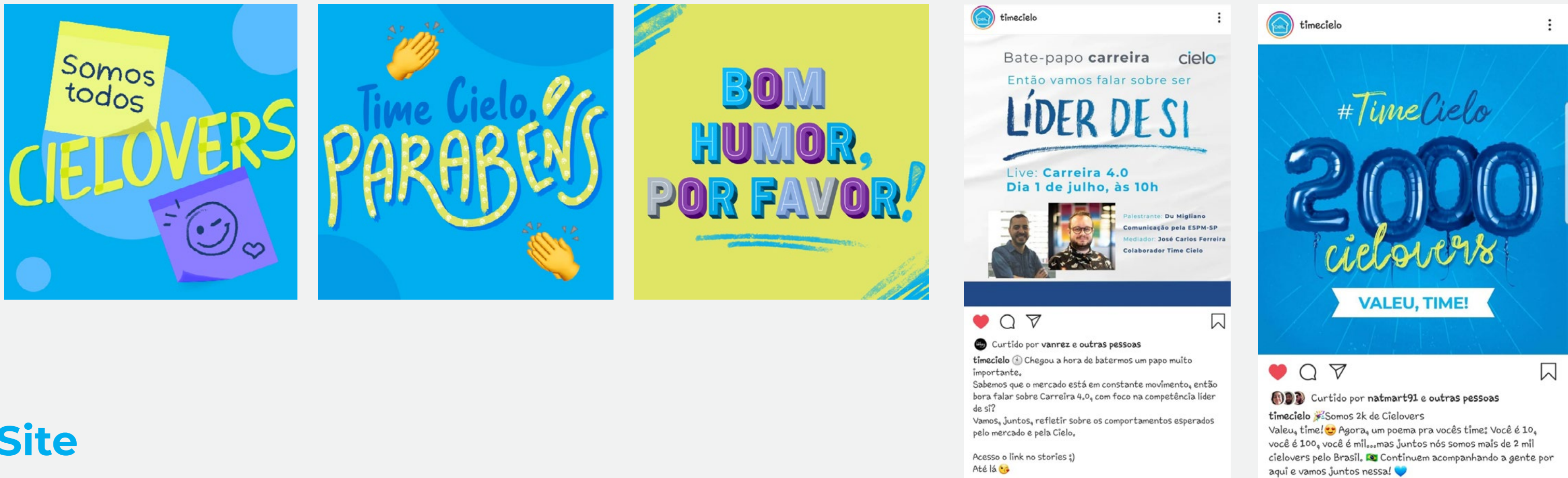
Oi, @edilenesantoscarrilho! Que legal que você está de “olho” na LIO+. Chama a gente aqui no chat e o alguém do nosso time vai conseguir te ajudar com essa informação, tudo bem? Conta a gente! #TimeCielo



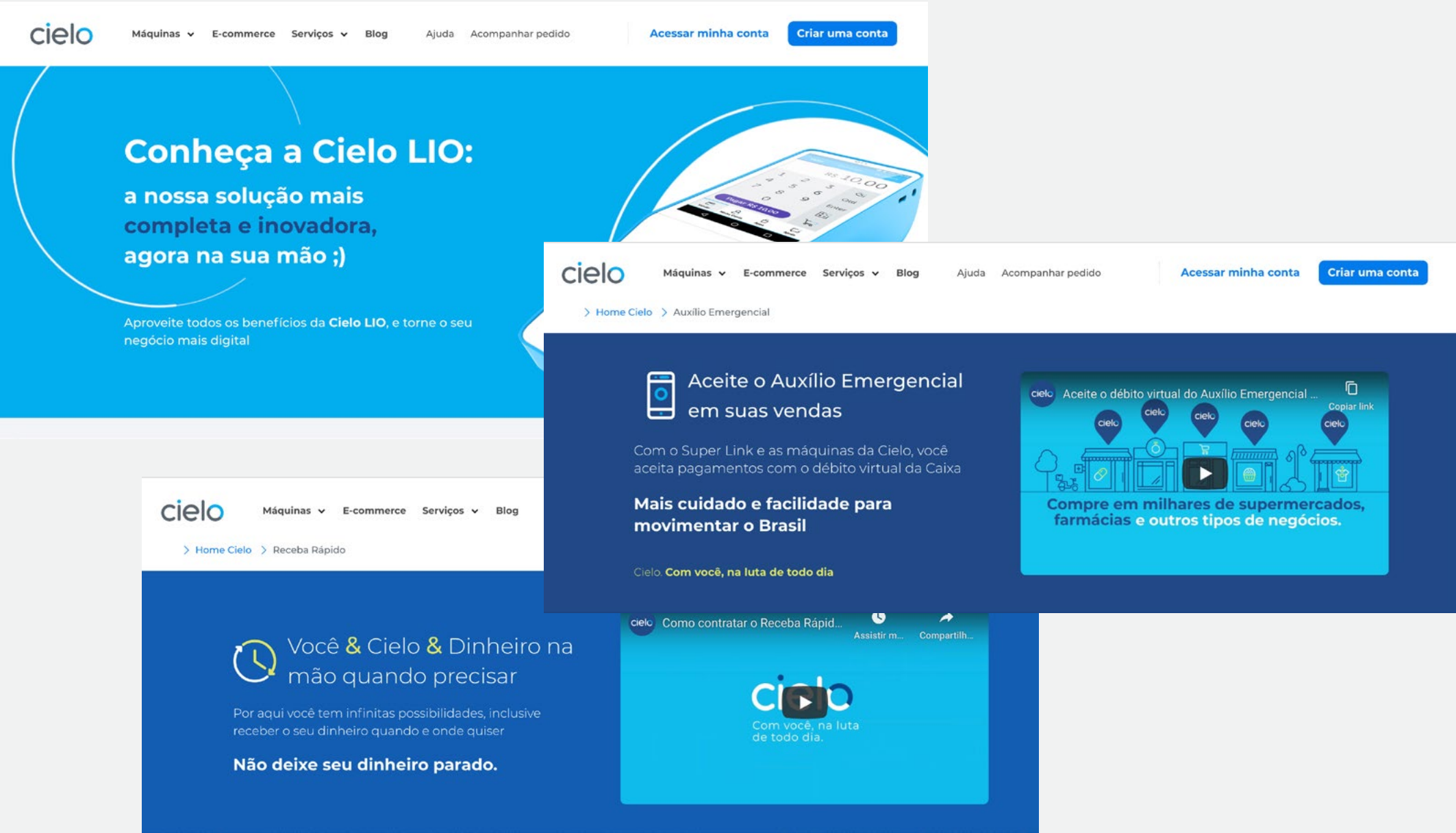
Peças de referências para tom de voz

#TimeCielo

A Cielo é uma, mas juntos nós somos o #TimeCielo e essas são nossas iniciativas com nossos colaboradores.



Site



Grandes contas



A Cielo é reconhecida pela sua marca

#1

**Menos variação.
Mais consistência.**

#2

**Menos poluição.
Mais clareza.**

#3

**Menos genérico.
Mais Cielo.**

Logo Principal

A nossa marca assina tudo o que fazemos.

É com ela que o mercado nos identifica e reconhece.

É com ela que os nossos públicos constroem relações e confiança.

É com ela que crescemos e nos inspiramos todos os dias.



Logos Alternativos

O logo é o principal elemento visual da marca Cielo. Estas são as versões preferenciais, feitas para serem usadas em todos os tipos de comunicação.

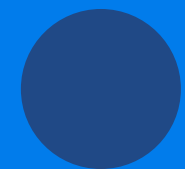
Cores primárias



Azul Cielo
PANTONE CYAN
C100 M0 Y0 K0
R000 G174 B239
#00AEEF



Branco Cielo
C0 M0 Y0 K0
R255 G255 B255
#FFFFFF



Anoitecer
7687 C
C100 M70 Y0 K20
R032 G073 B134
#204986



Chuva
431 C
C15 M5 Y0 K70
R090 G100 B110
#5A646E

branco + azul Cielo



Use sempre esta versão
sobre fundos escuros,
preferencialmente azul.

cinza + azul Cielo



Use sempre esta
versão para fundos
brancos e claros.

Logo

Área de proteção

Para garantir legibilidade e reconhecimento, o logo deve ser aplicado com, no mínimo, x de distância de qualquer outro elemento gráfico, como ilustrado ao lado.

Essa é a chamada área de proteção do logo, que deve ser respeitada sempre.

A unidade de referência “x” é a altura da letra “c” do logo, devendo ser aplicada acima, abaixo e nos lados da palavra “Cielo”.



Picid quist quatis accatius duciaerore, ommolle strumqu atecti beris
velisi quia solorepudam nos ma dis et lamet, que elitas santotatur, etur,
ex e
volla
Or a
litia
dolc
dolu
es e
inur
est
inur
de e
ma
lign
otar
omnimust es et adis alliam que denes dio cusdaeriam alibus. Odi ut prem
faceri is dolor repera verum quatest aut ditione mquatur simi, nem is

cielo

Dimensões mínimas

Para garantir a leitura do logo mesmo em áreas reduzidas, respeite as dimensões mínimas descritas abaixo.



digital **cielo** 40 px

impressão **cielo** 2,5 mm

Logo

Uso restrito

Os logos nas versões restritas são aplicados somente em ocasiões de limitação, como:

1. impressão em caixas de embarque (papelão);
2. documentos em preto e branco.

cielo

Consulte previamente a equipe de marketing para a validação do uso destas versões.

cielo

Prezado,

Lorem ipsum dolor sit amet, consectetur adipiscing elit, sed diam nonummy nibh euismod tincidunt ut laoreet dolore magna aliquam erat volutpat. Ut wisi enim ad minim veniam, quis nostrud exerci tation ullamcorper suscipit lobortis nisl ut aliquip ex ea commodo consequat. Duis autem vel eum iriure dolor in hendrerit in vulputate velit esse molestie consequat, vel illum dolore eu feugiat nulla facilisis at vero eros et accumsan et iusto odio dignissim qui blandit praesent luptatum zzril delenit augue duis dolore te feugait nulla facilisi. Lorem ipsum dolor sit amet, consectetur adipiscing elit, sed diam nonummy nibh euismod tincidunt ut laoreet dolore magna aliquam erat volutpat. Ut wisi enim ad minim veniam, quis nostrud exerci tation ullamcorper suscipit lobortis nisl ut aliquip ex ea commodo consequat.

Lorem ipsum dolor sit amet, consectetur adipiscing elit, sed diam nonummy nibh euismod tincidunt ut laoreet dolore magna aliquam erat volutpat. Ut wisi enim ad minim veniam, quis nostrud exerci tation ullamcorper suscipit lobortis nisl ut aliquip ex ea commodo consequat. Duis autem vel eum iriure dolor in hendrerit in vulputate velit esse molestie consequat, vel illum dolore eu feugiat nulla facilisis at vero eros et accumsan et iusto odio dignissim qui blandit praesent luptatum zzril delenit augue duis dolore te feugait nulla facilisi.

Lorem ipsum dolor sit amet, consectetur adipiscing elit, sed diam nonummy nibh euismod tincidunt ut laoreet dolore magna aliquam erat volutpat. Ut wisi enim ad minim veniam, quis nostrud exerci tation ullamcorper suscipit lobortis nisl ut aliquip ex ea commodo.

Logo Ultrarrestrito



Em ocasiões extremas, em que não há a possibilidade de uso das versões coloridas ou da versão monocromática do logotipo da Cielo, podemos recorrer à aplicação da versão ultrarrestrita.

Nestes casos, para fundos com tons claros, devemos usar a versão ultrarrestrita preta; e para fundos com tons escuros, devemos utilizar a versão ultrarrestrita branca.

Importante: estas aplicações devem ser sempre previamente aprovada pela área de Marketing da Cielo.



Importante: utilize sempre os arquivos originais do logo.

Logo

Usos incorretos

Nunca altere o logo, nem o construa do zero.

Para garantir o seu reconhecimento, use sempre os arquivos originais da marca.

Vale notar:

Usar proteção no logo como o modelo abaixo, para aplicações em que haja variação de cores nas imagens, seja para tons claro ou escuros, como por exemplo em vídeos.



Uso correto



Não crie cortes.



Não altere a combinação de cores.



Não distorça.



Não incline nem distorça.



Não utilize em linha.



Não altere a tipografia.



Não aplique sobre fundos sem contraste.



Não aplique sobre fundos sem contraste.

Logo

Usos incorretos

Não devemos usar o logotipo da Cielo como "palavra" em títulos ou textos.

A tipografia para nomes de produtos e serviços deve ser sempre a Montserrat, sem adição de outros elementos gráficos e/ou cores não previstos na identidade visual da Cielo.

Exemplo Cielo Farol

❌ **cielo Farol**

Forma incorreta

Cielo Farol

Forma correta

Regras para nomes de produtos e serviços

Os nomes de produtos sempre devem ser precedidos por “Cielo”

Em peças ou apresentações, “Cielo” deve sempre ser escrito com a fonte Montserrat – não devemos usar o logotipo como uma palavra

Em frases em que a marca “Cielo” já foi citada, podemos citar apenas o nome do produto:

- Exemplo: A Cielo conta com diversas soluções, por exemplo o Farol, que traz informações do mercado e de negócios similares para te ajudar na gestão do seu negócio, etc...

Quando citamos mais de um produto, podemos usar somente uma vez o nome “Cielo”:

- Exemplo: Conte com o Cielo Farol e o Promo para o seu negócio seguir em frente

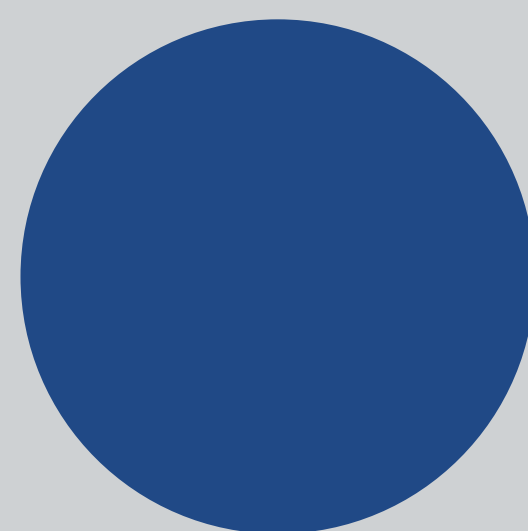
Principais



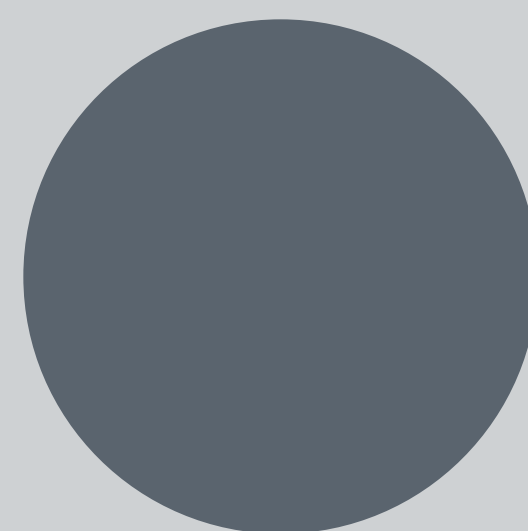
Azul Cielo (meio-dia)
PANTONE CYAN
C100 M0 Y0 K0
R000 G174 B239
#00AEEF



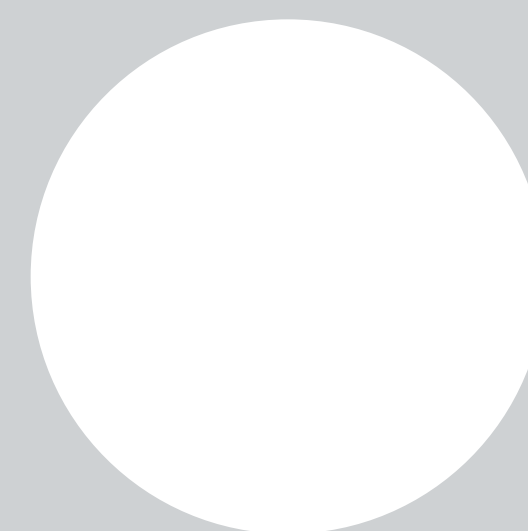
Entardecer
285 C
C90 M50 Y0 K0
R001 G124 B235
#017CEB



Anoitecer
7687 C
C100 M70 Y0 K20
R032 G073 B134
#204986



Chuva
431 C
C15 M5 Y0 K70
R090 G100 B110
#5A646E



Branco Cielo
C0 M0 Y0 K0
R255 G255 B255
#FFFFFF

Logo

Cores principais e secundárias

A paleta principal tem as cores de maior reconhecimento da identidade Cielo. Entre os azuis, o meio-dia é o azul da Cielo e deve estar sempre presente nas peças.

A paleta secundária existe para trazer riqueza e diversidade ao sistema. Quando utilizadas, essas cores — combinadas ou não — não devem ultrapassar 30% da área da peça.

O preto e o branco nuvem são cores de apoio e podem ser utilizadas em textos e elementos de menor presença.

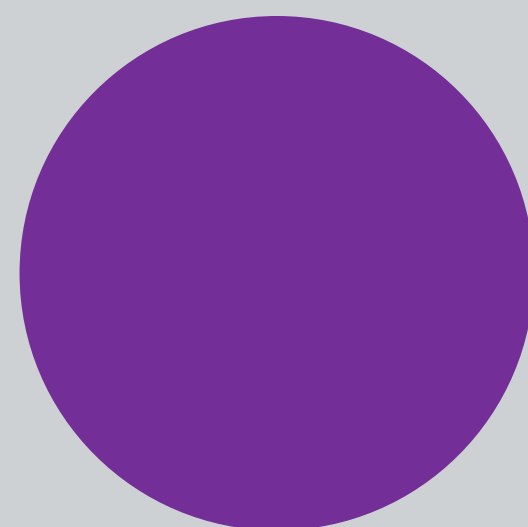
Secundárias



Pistache
379 C
C15 M0 Y74 K0
R224 G229 B102
#E0E566



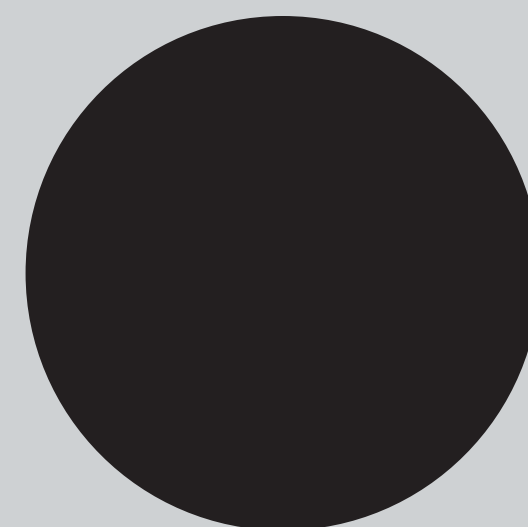
Pôr do sol
1925 C
C0 M100 Y52 K0
R247 G0 B077
#E0004D



Crepúsculo
526 C
C70 M100 Y0 K0
R116 G046 B152
#742E98



Nuvem
WARM GRAY 1 C (30%)
C5 M5 Y5 K0
R241 G242 B242
#F1F2F2



Noite
BLACK (90%)
C0 M0 Y0 K90
R035 G031 B032
#231F20

Apoio

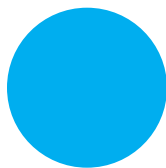
Azul na comunicação

Para construir identificação e consistência, é necessário ter a presença da cor azul Cielo em todas as peças de comunicação.

Em peças brancas:
Garanta a presença de azul Cielo, em ao menos 6% de área da peça.

Em peças com cores secundárias:
Garanta a presença de azul Cielo, em ao menos 20% de área da peça.

Para situações que requerem menor presença do azul Cielo, consulte o time de marketing Cielo.



Azul Cielo
PANTONE CYAN
C100 M0 Y0 K0
R000 G174 B239
#00AEEF

Importante: utilize sempre os códigos originais das cores.

100% Cielo
70% cielo com outra cor
30% cielo com cores secundárias - incluindo os outros azuis

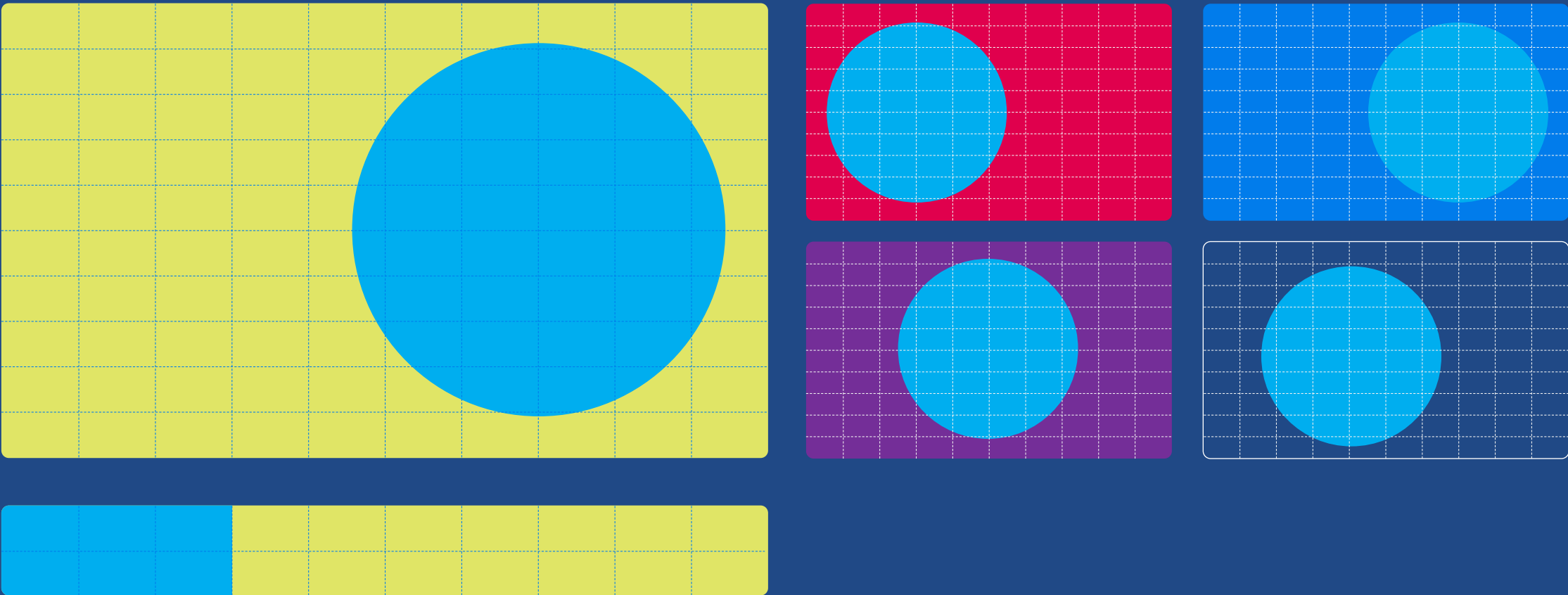
100% Azul Cielo



70% cielo com outras cores



30% Azul Cielo com cores secundárias - incluindo os outros azuis



Cores de fundo

Cuidados na aplicação

O logo da Cielo, em suas versões preferenciais, pode ser aplicado sobre as cores principais, secundárias e de apoio, como demonstrado ao lado.

Vale notar:

Quando necessário aplicar o logo no fundo de cor "Pôr do Sol" usar o logo na cor branca ultrarretrita (para garantir a legibilidade da marca)

Fundos de logo

Fundo azul



Fundos coloridos



Fundo tons de cinza



Cores de fundo

Usos incorretos

O logo da Cielo não deve ser aplicado sobre fundos que coincidam com qualquer cor presente na versão do logo escolhida.

Ele também não deve ser usado sobre fundos com problemas de contraste (altíssimo ou baixo) que prejudiquem sua legibilidade.

Fundo que coincide com a cor do logo



Fundos de logos — usos incorretos

Problemas de contraste

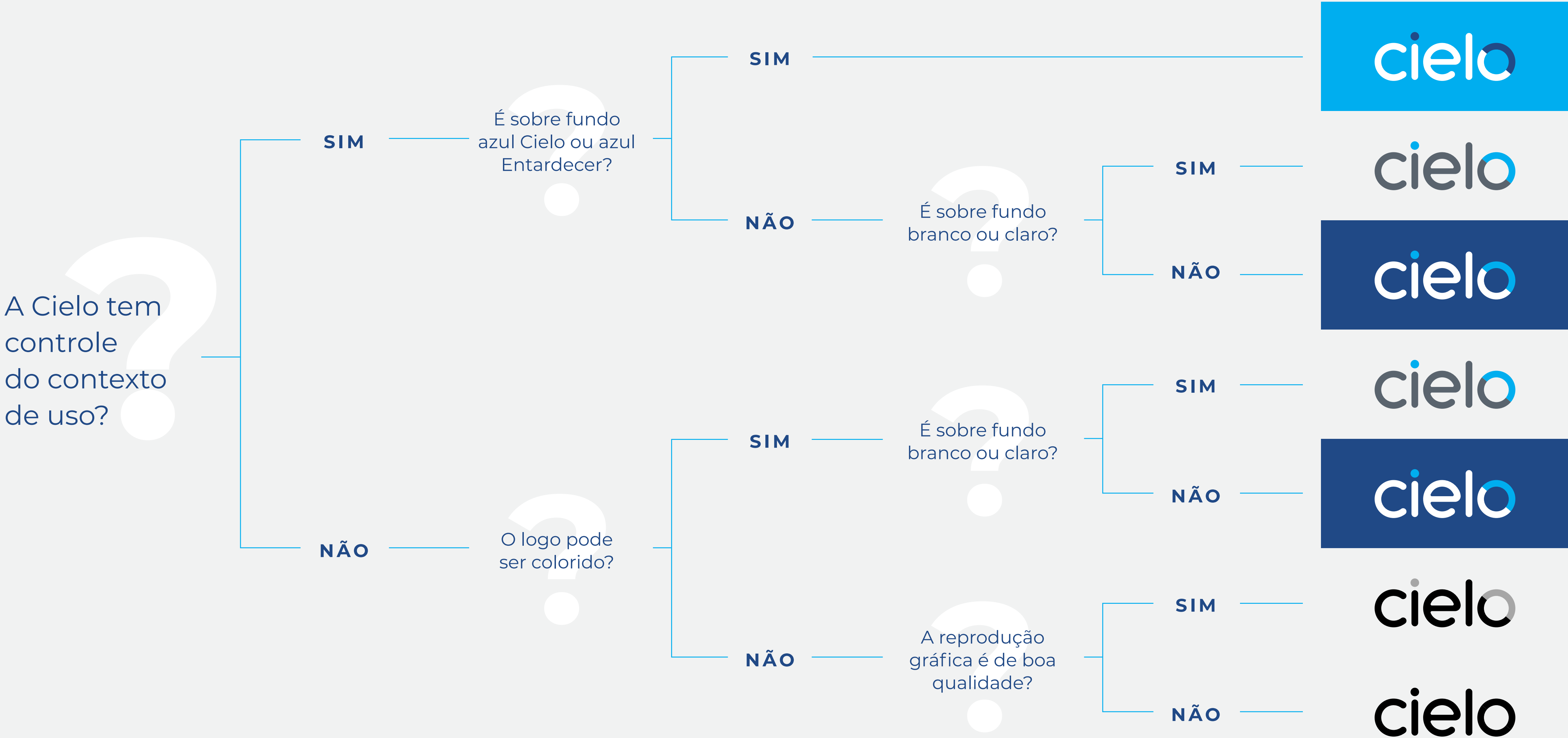


Utilize sempre nos fundos indicados.

Árvore de decisão

Uso de logos e fundos

Para aplicar a versão mais adequada para cada ocasião, siga o organograma desta árvore de decisão. Para outras situações fora destes contextos, consulte a equipe de marketing para a melhor opção de uso.



Logo desverbalizado



Cores primárias



Azul Cielo
PANTONE CYAN
C100 M0 Y0 K0
R000 G174 B239
#00AEEF



Branco Cielo
C0 M0 Y0 K0
R255 G255 B255
#FFFFFF

Este é o ícone identificador da marca. Ele é a assinatura de reconhecimento da nossa identidade.

42

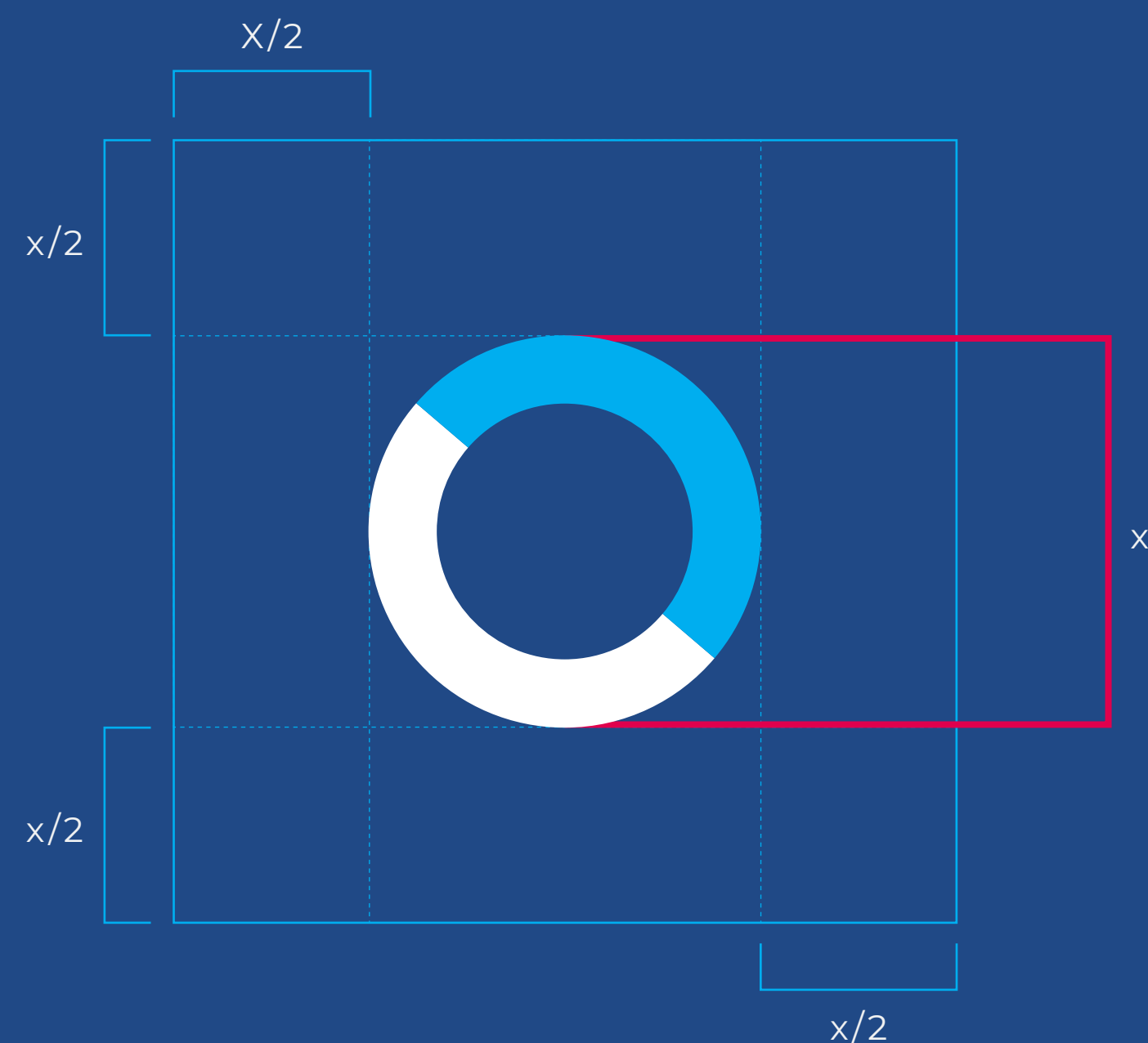
Portanto, sempre usamos este símbolo como protagonista da peça.

Pode ser aplicado em grandes proporções ou em áreas de visibilidade reduzida, como em um ícone de aplicativo, favicon do site, adesivos, bottons etc.

Consulte sempre o time de marketing para a utilização desta versão logo.

Importante: utilize somente nos cenários de controle da Cielo.

Logo desverbalizado



Área de proteção

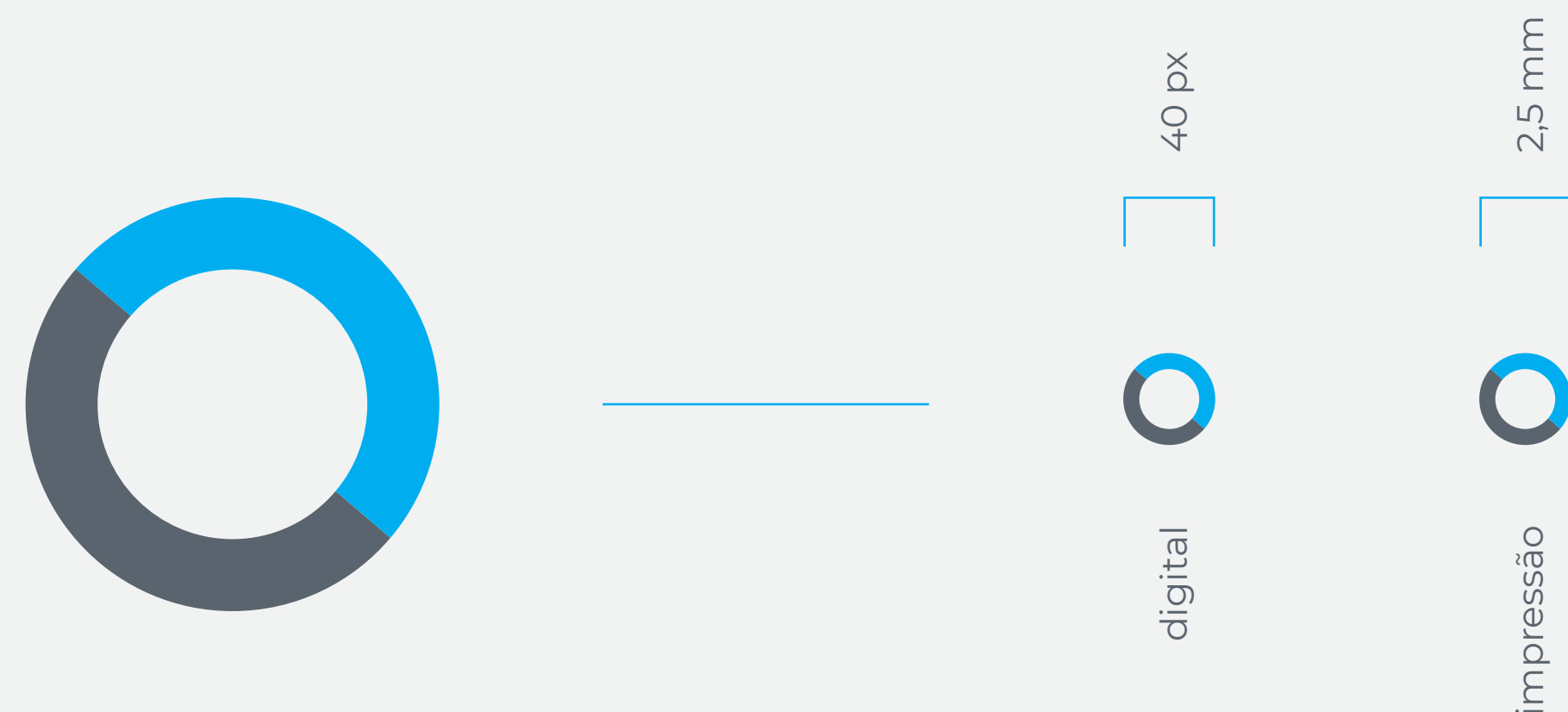
O ícone deve estar sempre protegido pela área de proteção. Para garantir legibilidade e reconhecimento, o ícone deve ser aplicado resguardando-se uma área de proteção, como ilustrado acima.

Essa distância mínima entre o ícone e qualquer outro elemento gráfico deve ser respeitada sempre.

A unidade de referência “x/2” é a metade da altura do ícone e deve ser aplicada em torno de todo o ícone.

Redução mínima

Para garantir a boa aplicação do ícone mesmo em áreas reduzidas, respeite as dimensões mínimas descritas abaixo.



Diagonal do ícone

Mantenha o ícone sempre na posição original.

Para uso estático, não é permitido rotacionar em ângulos diversos.

Para uso dinâmico, a animação deve sempre começar e terminar na diagonal Cielo.



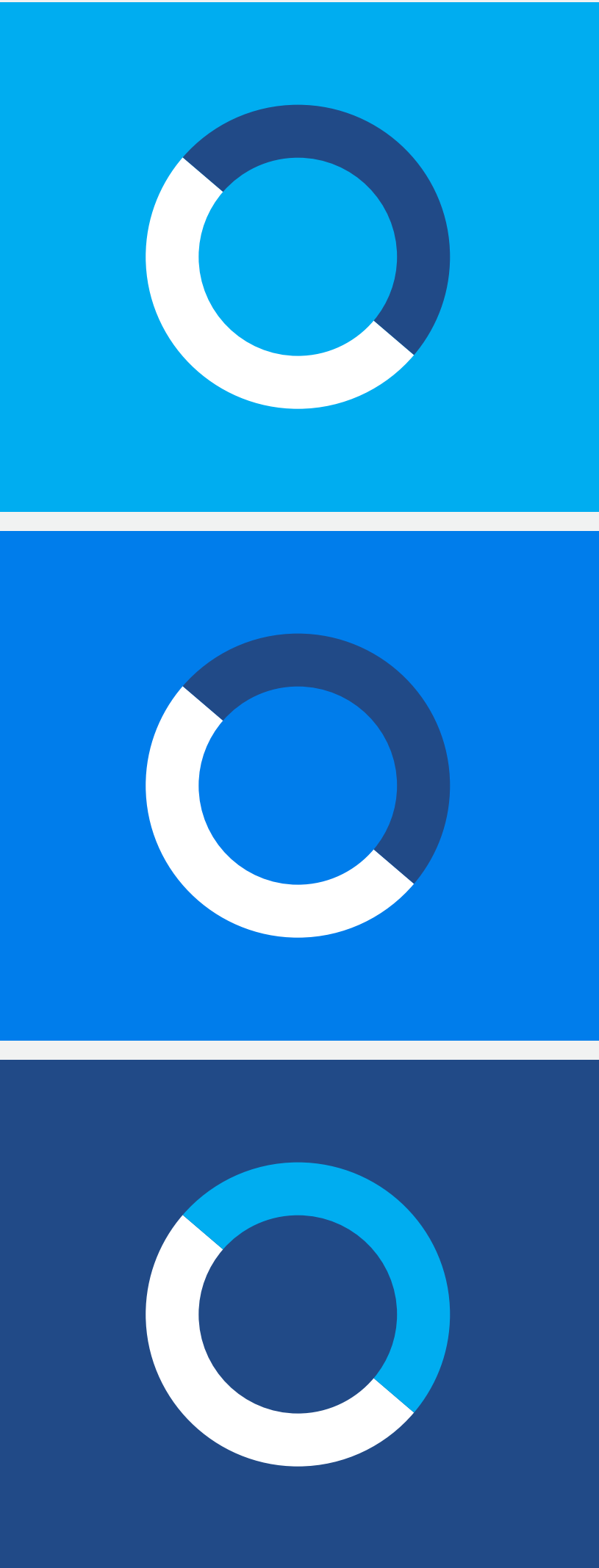
Logo desverbalizado

Cores e fundos

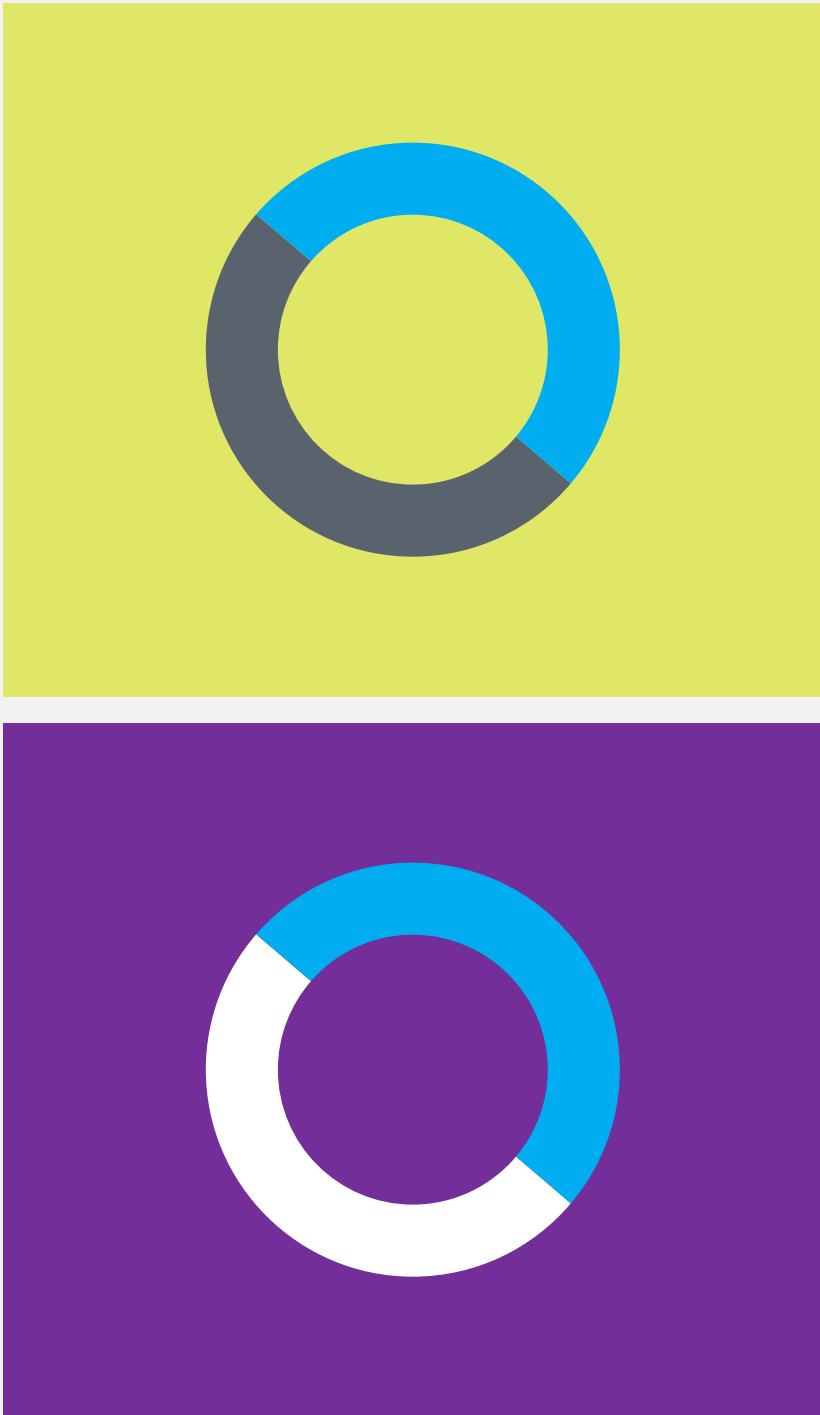
O logo da Cielo, em sua versão desverbalizada, pode ser aplicado sobre as cores principais, secundárias e de apoio, como demonstrado ao lado.

Fundos de logo

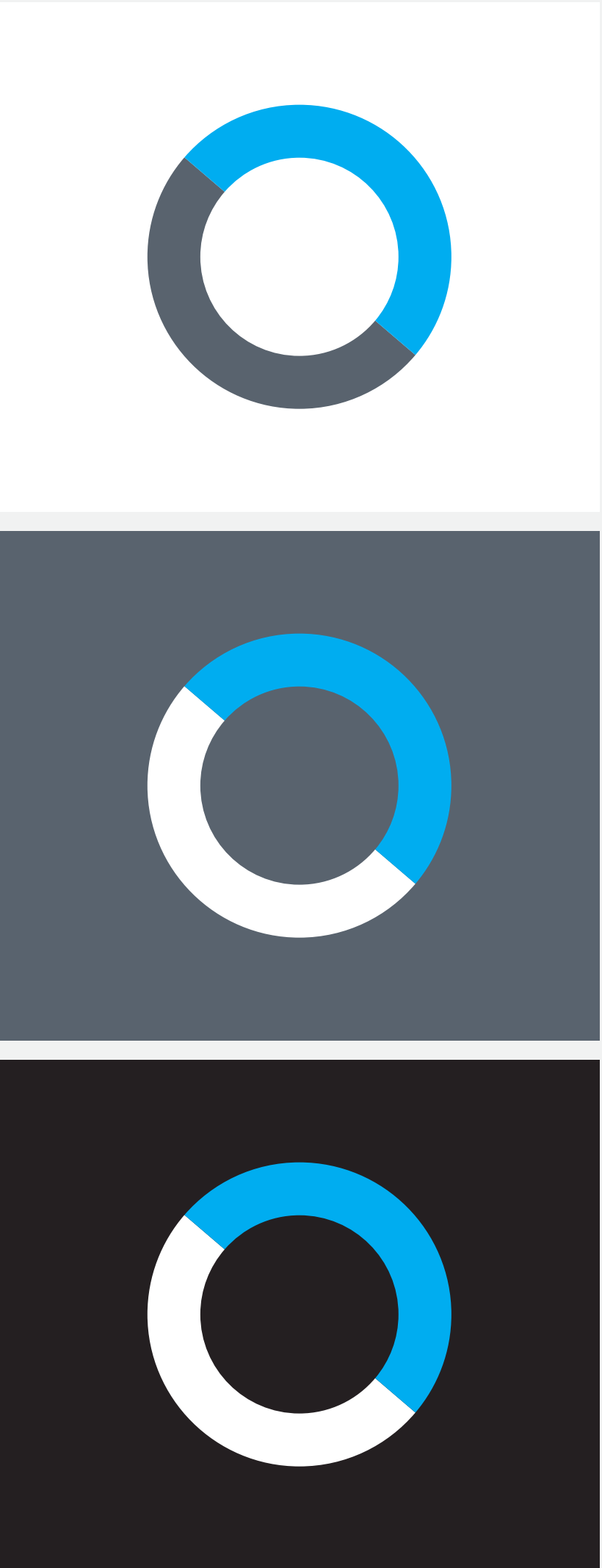
Fundo azul



Fundos coloridos



Fundos tons de cinza



Logo desverbalizado

Usos incorretos

Não utilize o símbolo como elemento de apoio secundário, como bullet, letra em meio a palavra ou texto. O símbolo deve ser sempre um elemento de proeminência e não deve ser sobreposto por imagens de produtos.

A versão desverbalizada do logo da Cielo não deve ser aplicado sobre fundos que coincidam com qualquer cor presente na versão do logo escolhida.

Ele também não deve ser usado na versão preto e branco ou sobre fundos com problemas de contraste (altíssimo ou baixo) que prejudiquem sua legibilidade.

Não devemos sobrepor ao logo desverbalizado textos ou quaisquer outros elementos.

✗ Uso como bullets

- Lorem ipsum dolor sit amet, consectetur adipiscing elit.
- Fusce nec nisi nec magna mattis feugiat vitae ornare odio.
- Mauris in nulla at nisi rhoncus fringilla.
- Nulla nec nunc id tellus volutpat suscipit et nec ipsum.

✗ Fundo que coincide com a cor do logo



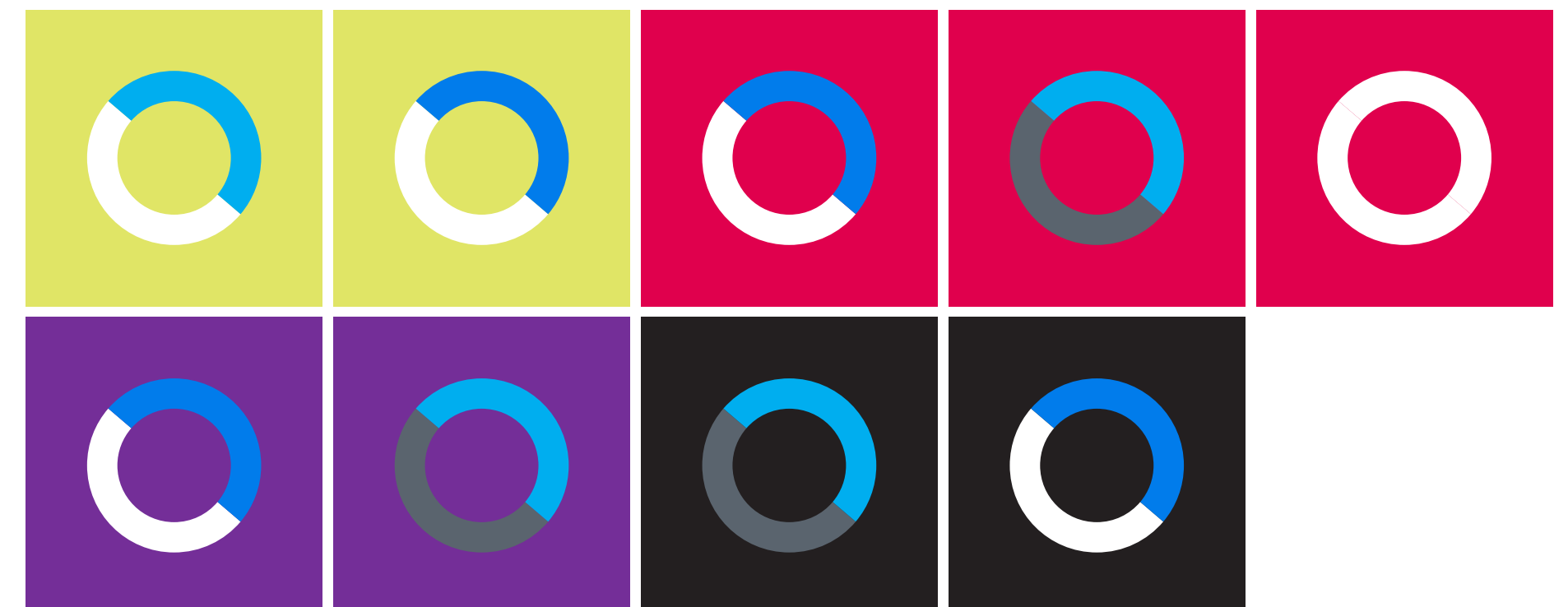
✗ Não utilizar em preto e branco

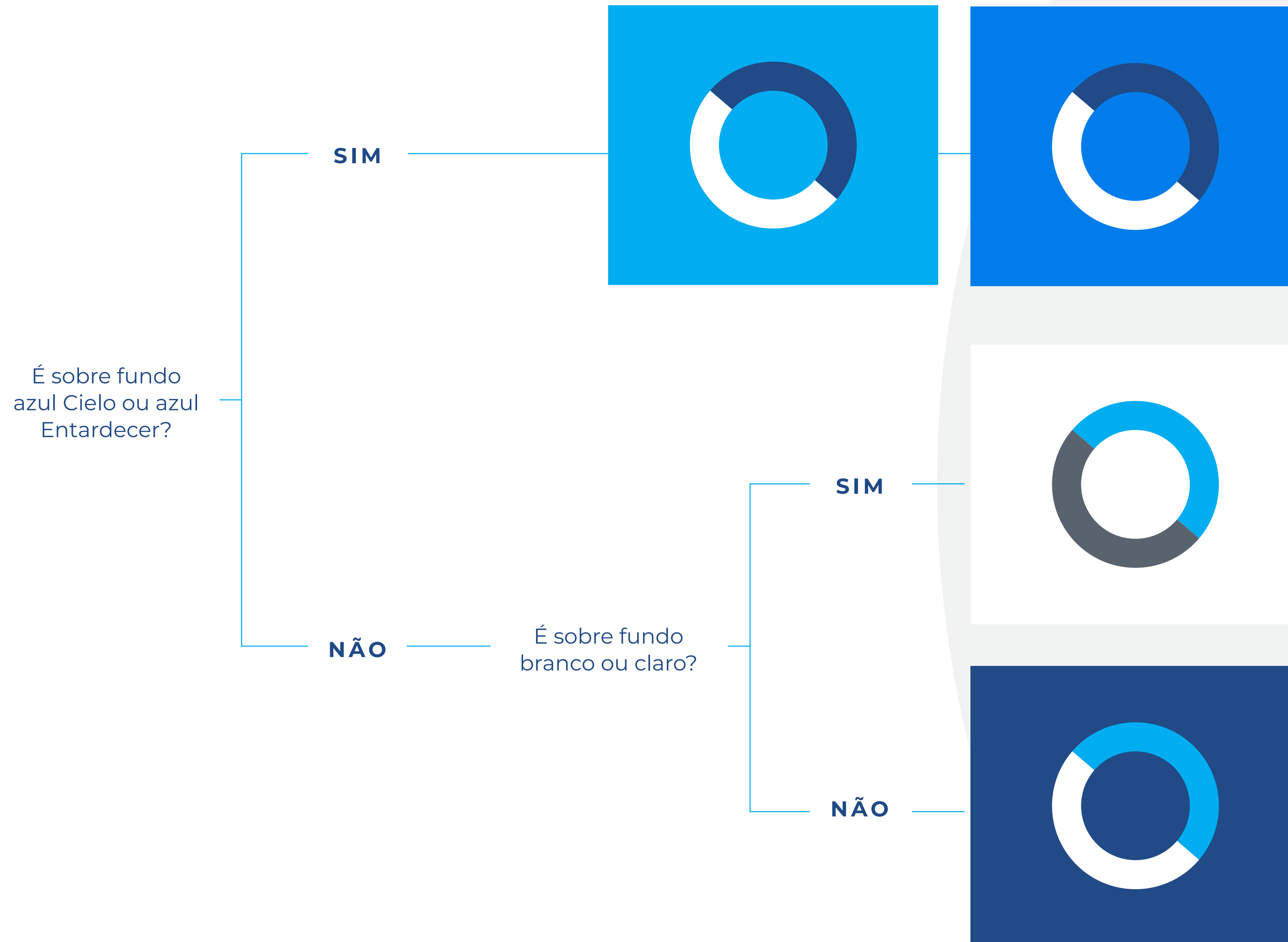


✗ Uso como letra ou sobrepondo o "O" bipartido



✗ Problemas de contraste e uso incorreto





Árvore de decisão

Logo desverbalizado e fundos

Para aplicar a versão mais adequada para cada ocasião, siga o organograma desta árvore de decisão. Para outras situações fora destes contextos, consulte a equipe de marketing para a melhor opção de uso.

Tipografia

A Montserrat é a tipografia principal da identidade Cielo. Sua forma geométrica e humanista ajuda a construir uma marca mais próxima e contemporânea. Ela deve ser utilizada em todos os materiais de comunicação.

A aplicação da tipografia deve priorizar a legibilidade e o contraste com o fundo.

Use preferencialmente sobre cores da paleta principal, com exceção do cinza chuva.

Tipografia alternativa de sistema

Em situações em que não há controle e disponibilidade da Montserrat, deve-se utilizar a família Verdana. Ex.: corpo de e-mail.

Tipografia para aplicativo

A família tipográfica Ubuntu é a tipografia padrão para o uso em aplicativos da Cielo, utilizando a Montserrat para os títulos e mensagens de destaque.

Família Montserrat

ABCDEFGHIJKLMNOPQRSTUVWXYZ
abcdefghijklmnopqrstuvwxyz
0123456789@?!(){}[];:

Thin
Light
Regular
Medium
Bold
Black

Thin
Light
Regular
Medium
Bold
Black



~~NÃO ESCREVA OS
TEXTOS EM CAIXA ALTA~~

Não aplique caixa alta para frases e textos. Para construir uma marca empática, sempre utilizamos os elementos gráficos, inclusive a tipografia, com leveza.

A Montserrat está disponível gratuitamente em:
<https://fonts.google.com/specimen/Montserrat>

Montserrat Font Family

BRANDBOOK CIELO

47

Assinatura principal

O logotipo Cielo não necessita de complementos textuais, ele é protagonista e independente.

Em ocasiões específicas, em que seja necessário incluir a assinatura da marca, deve-se utilizar a regra ao lado.

Não é permitida a inserção de textos ou slogans junto à marca.

versão primária



Dimensões mínimas

A partir do tamanho de 1,5 mm, ou 7 px, da altura X da assinatura.



Assinatura principal

O logotipo Cielo não necessita de complementos textuais, ele é protagonista e independente.

Em ocasiões específicas, em que seja necessário incluir a assinatura da marca, deve-se utilizar a regra ao lado.

Não é permitida a inserção de textos ou slogans junto à marca.

versão secundária



Dimensões mínimas

A partir do tamanho de 1,5 mm, ou 7 px, da altura X da assinatura.



Assinatura contextualizada (Luta)

O logotipo Cielo não necessita de complementos textuais, ele é protagonista e independente.

Em ocasiões específicas, em que seja necessário incluir a assinatura da marca, deve-se utilizar a regra ao lado.

Não é permitida a inserção de textos ou slogans junto à marca.

versão primária



Dimensões mínimas

A partir do tamanho de 1,5 mm, ou 7 px, da altura X da assinatura.



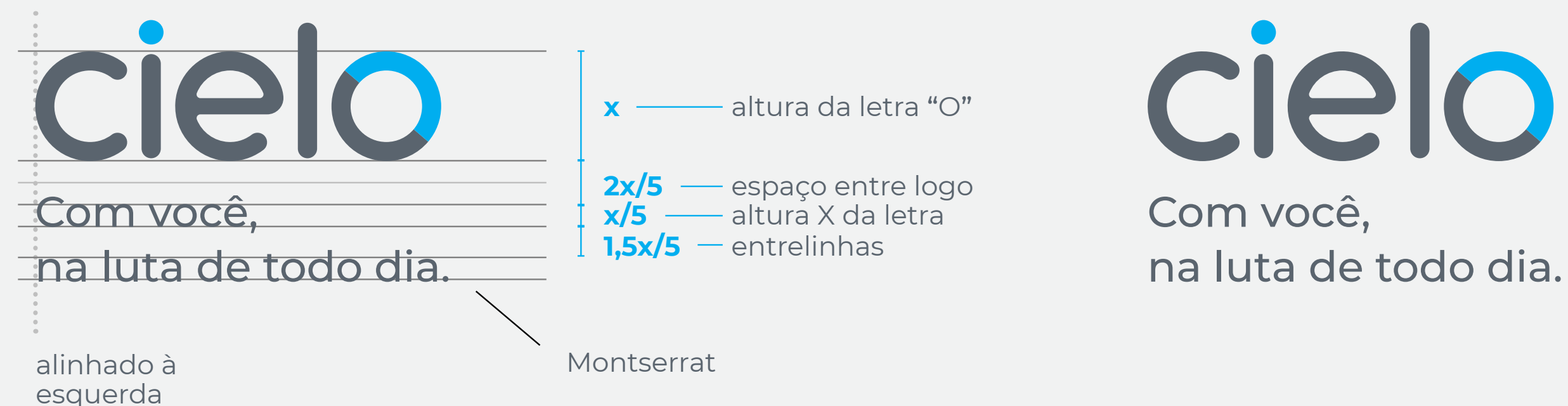
Assinatura contextualizada (Luta)

O logotipo Cielo não necessita de complementos textuais, ele é protagonista e independente.

Em ocasiões específicas, em que seja necessário incluir a assinatura da marca, deve-se utilizar a regra ao lado.

Não é permitida a inserção de textos ou slogans junto à marca.

versão secundária



Dimensões mínimas

A partir do tamanho de 1,5 mm, ou 7 px, da altura X da assinatura.



Ícones



Temos um repertório de ícones Cielo desenvolvidos para usos em aplicações diversas.

Em aplicações sobre fotos e fundos coloridos, pode-se optar pela alternativa de cor única para garantir a plena legibilidade e o contraste do ícone.

Para construir novos ícones, deve-se considerar a proporção aproximada de 50/50 as opções e combinação de cores para criação são somente as apresentadas abaixo.



Boas e más práticas



Opção de cor única



Ícones

Caso seja necessário desenvolver novos ícones, sempre aprove-os com a equipe de marketing.

Os ícones poderão ser criados a partir da proporção do ícone identificador.

As terminações de linhas devem ter cantos arredondados, sendo a espessura equivalente a 40% do ícone identificador.

Construção



Mosaico Cielo

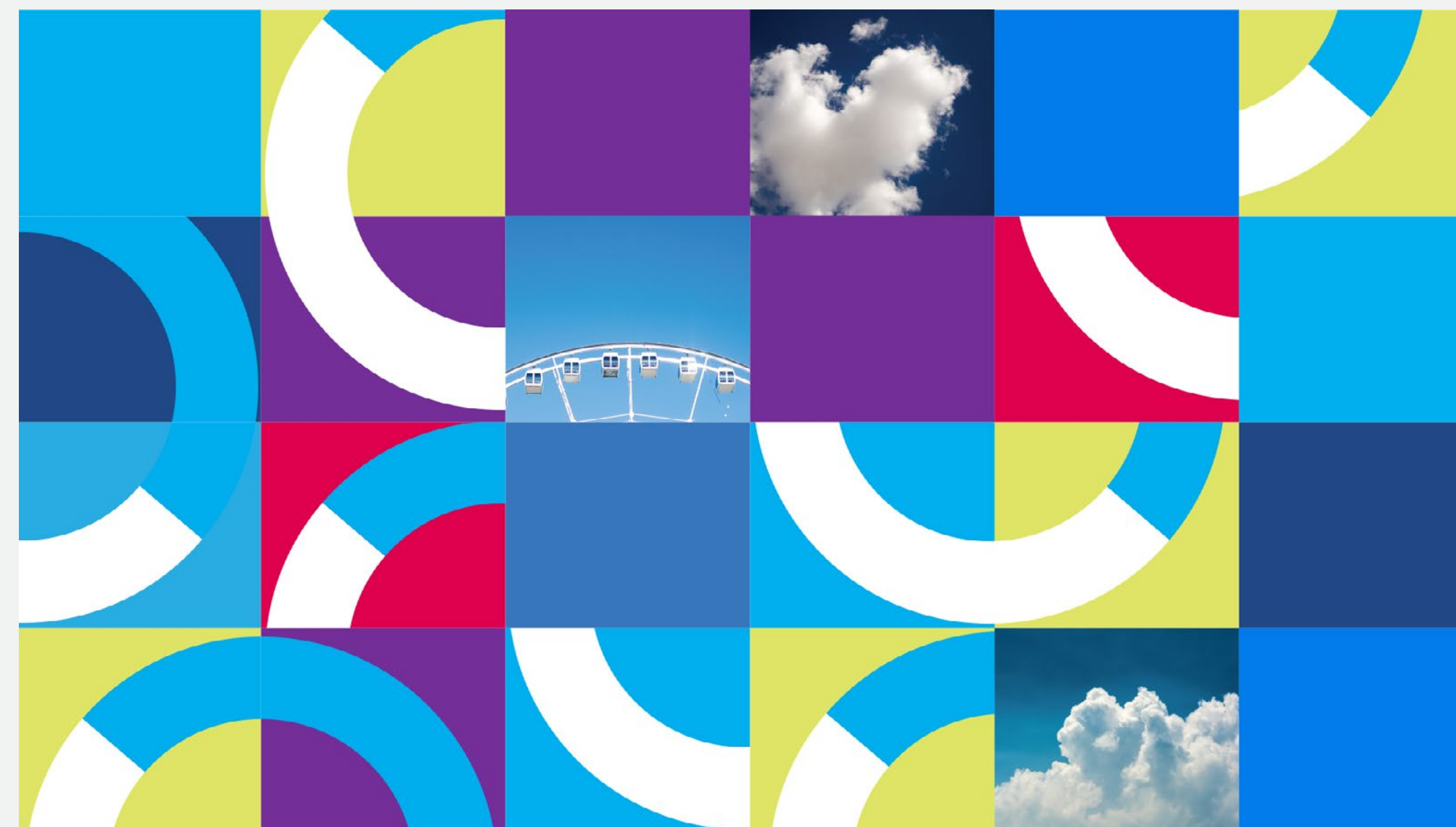
O uso do mosaico Cielo deve ser feito respeitando sempre as orientações dos demais elementos encontrando neste material.

Vale notar:

Evitar usar parte do "O" bipartido sem estar na orientação correta da marca.



Não inverter o "O" bipartido



Estilo fotográfico

Mood Cielo

Selecione fotos que transmitam emoções, expressões e atitudes alinhadas ao posicionamento da marca.



INTELIGÊNCIA

Cielo é uma marca sempre disponível, ao alcance das mãos, para transmitir conhecimento e fazer com que os outros alcancem todo o seu potencial.



CONFIANÇA

Representamos confiança por meio da relação entre as pessoas. A Cielo se mostra sempre disponível e pronta para colaborar nos diversos momentos do dia, transmitindo a sensação de segurança e satisfação.



SIMPLES

A Cielo é simples. Para representar esse conceito, priorizamos imagens claras e diretas, com nitidez e ponto focal único.



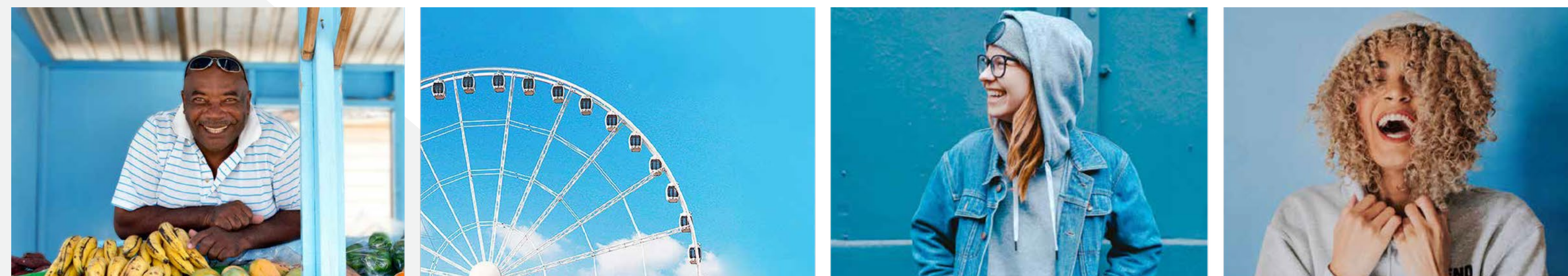
CONEXÃO

A Cielo se relaciona com seus clientes de forma próxima e direta, olho no olho. O mood fotográfico deve traduzir a empatia que temos pelas pessoas.



BRANCO NUVEM

Branco predominante



AZUL CIELO

Azul em imagens Tratamento

Há 3 tipos de tratamentos no estilo fotográfico da Cielo: a predominância de branco, de azul claro ou de azul escuro.

Em qualquer um dos tratamentos escolhidos, é sempre importante a presença de algum elemento azul.

Azul claro predominante



AZUL ANOITECER

Azul escuro predominante

Estilo fotográfico

O céu de Cielo

O céu é um tema fotográfico importante para a identidade visual de Cielo. Fazemos alusão ao conceito inspirador da marca.

Utilize sempre nos tons de azul da paleta Cielo.

Cores primárias



Azul Cielo
PANTONE CYAN
C100 M0 Y0 K0
R000 G174 B239
#00AEEF



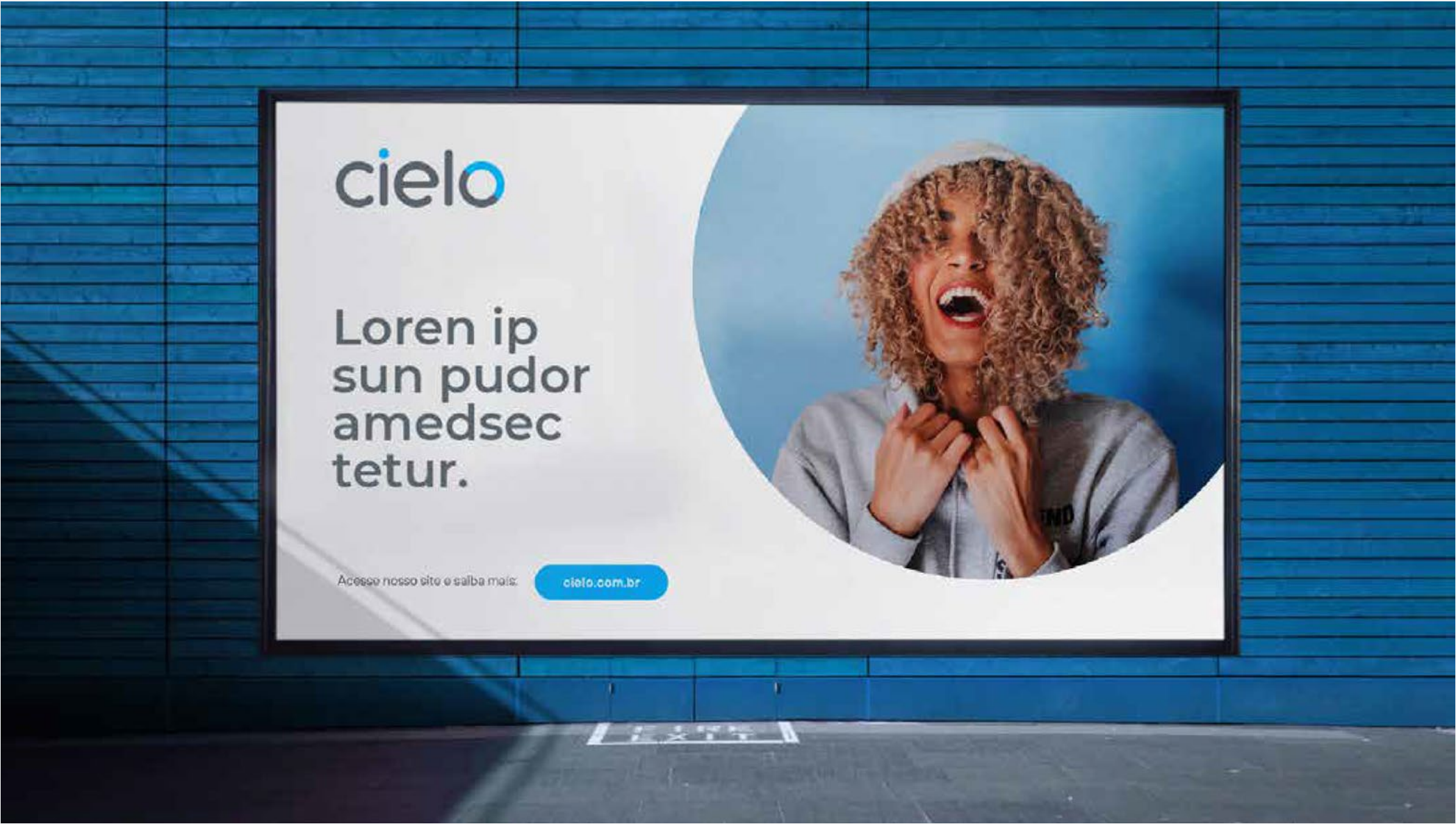
Entardecer
285 C
C90 M50 Y0 K0
R001 G124 B235
#017CEB



Anoitecer
7687 C
C100 M70 Y0 K20
R032 G073 B134
#204986



Elementos gráficos



Molduras com partes de um círculo.



Inspirado na simplicidade do logo e na proeminência da paleta cromática, exploramos o círculo como o principal grafismo da marca.

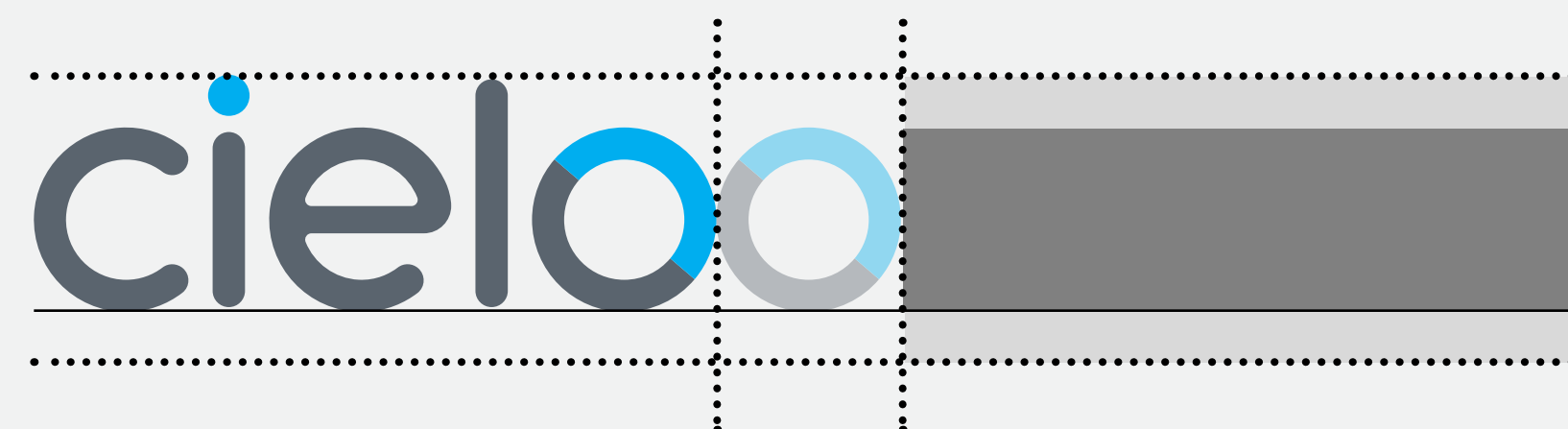
Usamos com simplicidade e personalidade. O enquadramento do círculo é variado, seja inteiro, seja como partes, combinando fotografia e cor.

Logo

cobrand
contexto
Cielo

Em ocasiões de cobranding, a percepção da relação de tamanho entre o logo Cielo e o logo parceiro deve ser de igualdade. Para tanto, siga os grids de proporção ilustrados ao lado.

horizontal



- Área de logo. Preferencialmente alinhada à linha-base do logo Cielo.
- Área de interferência, onde detalhes pouco expressivos podem interferir. Desde que a percepção de tamanho entre os logos seja igual.

cielo

marca parceira

vertical



- Área de logo. Preferencialmente alinhada às laterais do logo Cielo.
- Área de interferência, onde detalhes pouco expressivos podem interferir. Desde que a percepção de tamanho entre os logos seja igual.

cielo

marca parceira

Logo

cobrand

contexto

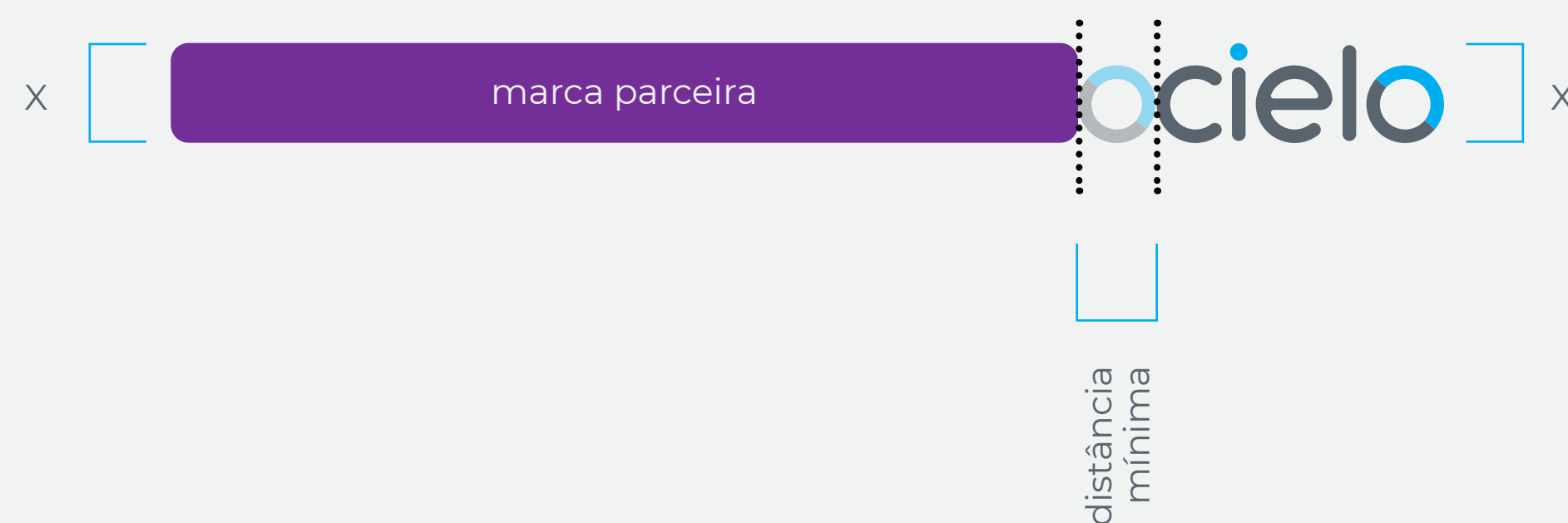
parceiros

No contexto de parceiros, em que não há controle do uso sobre a marca, recomenda-se como proporção mínima o tamanho do logo a partir da maior medida do logo parceiro.

A versão de cor do logo deve seguir o organograma da árvore de decisão (página 38).

Marcas horizontais

o logo Cielo deve ocupar a altura máxima do logo parceiro.



Marcas verticais

o logo Cielo deve ocupar a largura máxima do logo parceiro.



Boas práticas

Seguem aqui alguns exemplos
de uso consistente do sistema
de identidade.



cielo

Loren ip
sun pudor
amedsec
tetur.

Acesse nosso site e saiba mais:

cielo.com.br



cielo.com.br

cielo



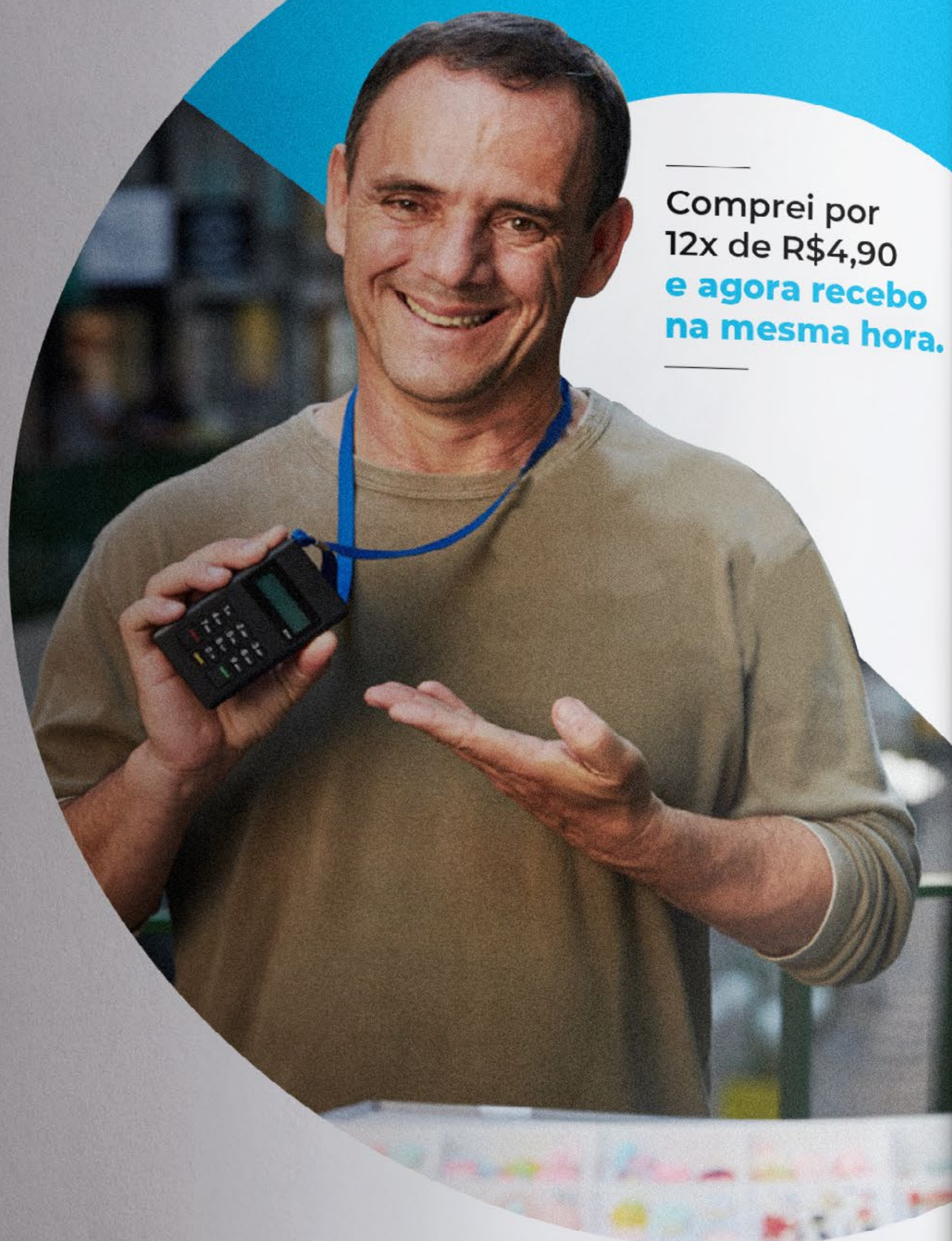
Lorem
ipsum dolor



Lorem
ipsum
dolor

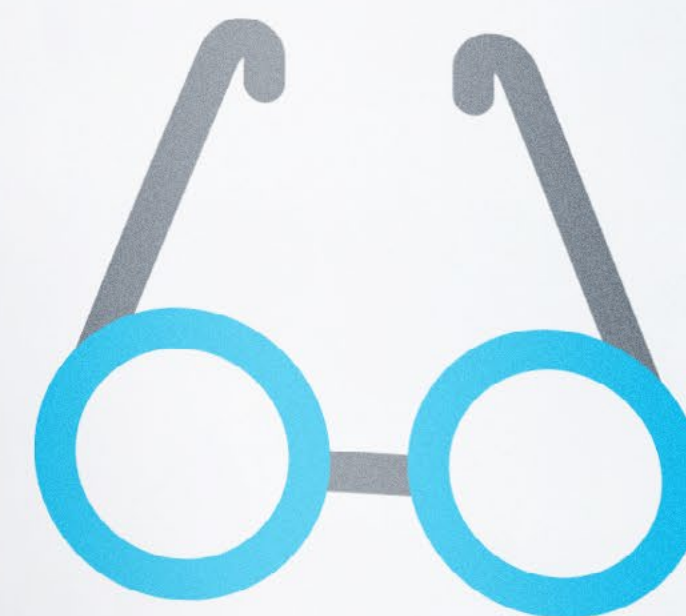
cielo

cielo.com.br



Comprei por
12x de R\$4,90
**e agora recebo
na mesma hora.**

cielo



A sua primeira
maquininha

CUSTA SÓ

12X
R\$ **4,90**



- > Venda mais, aceitando cartão
- > Atendimento 24h/7 pelo whatsapp
- > Vendeu, recebeu na mesma hora



SICILIANO

cielo



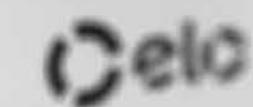
Garanta já sua
maquininha
Cielo.

Por apenas
~~12x de R\$ 9,90~~
12x **R\$ 4,90**
ou R\$ 58,80 à vista



cielo

Seu cartão
passa aqui





cielo

Lorem ipsum
dolor sit
amet,



cielo.com.br

cielo

Lorem ipsum
dolor sit
amet,



cielo.com.br

Abra seu aplicativo

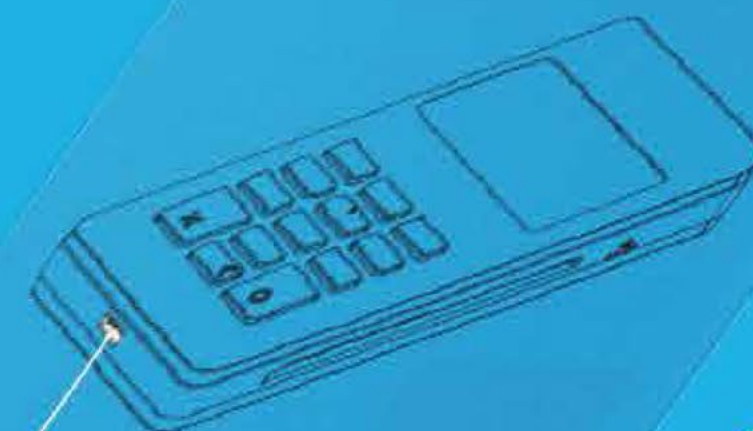


Cielo Mobile

Para configurar sua maquininha, use o app Cielo Mobile. Baixe ou atualize pelo Google Play. Se preferir, escaneie o QR Code abaixo para acessar o app.



Essa maquininha só se conecta com celular Android



Entrada de micro USB



Leitor de chip

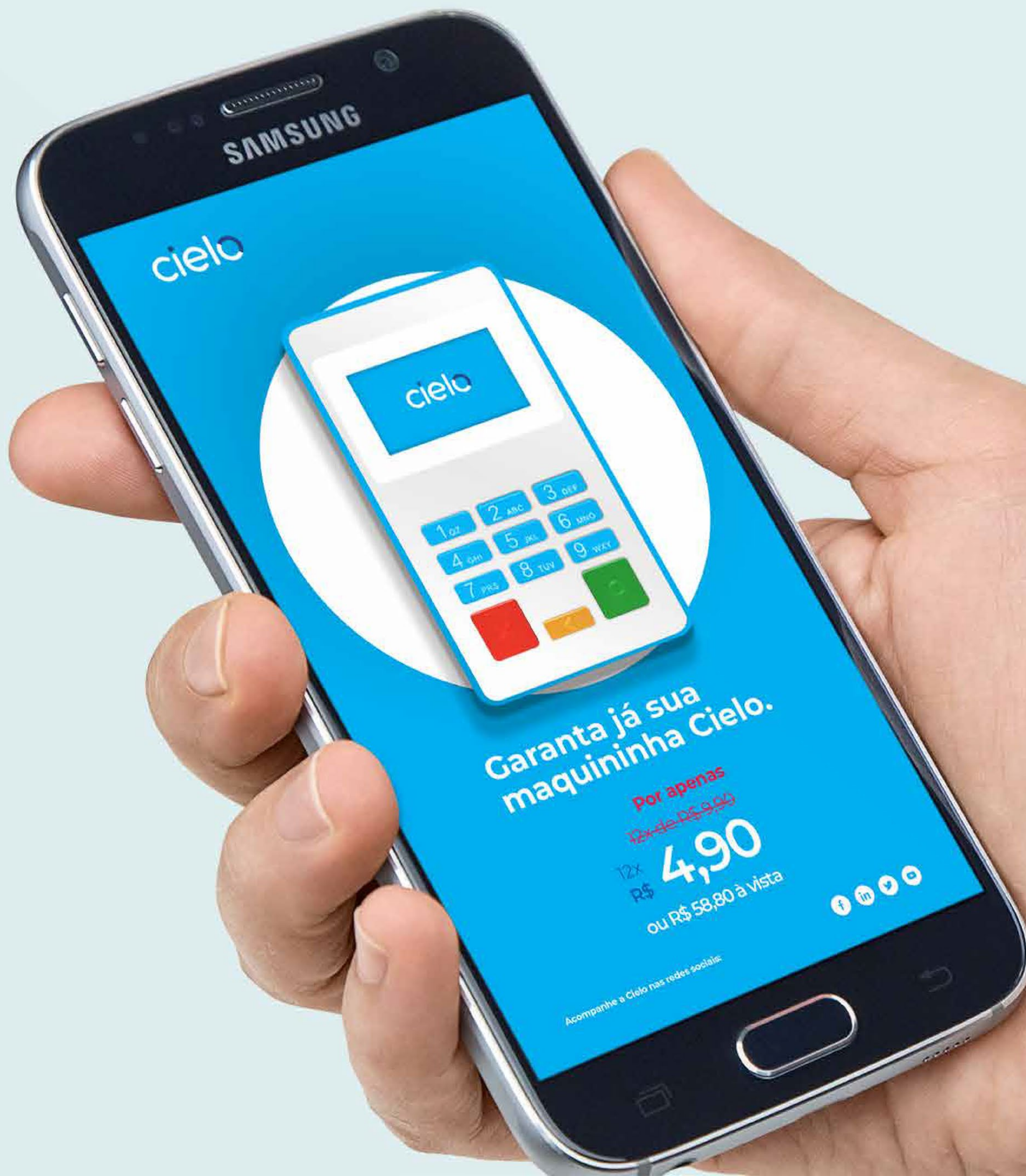
Botão de liga/desliga

cielo



mobile

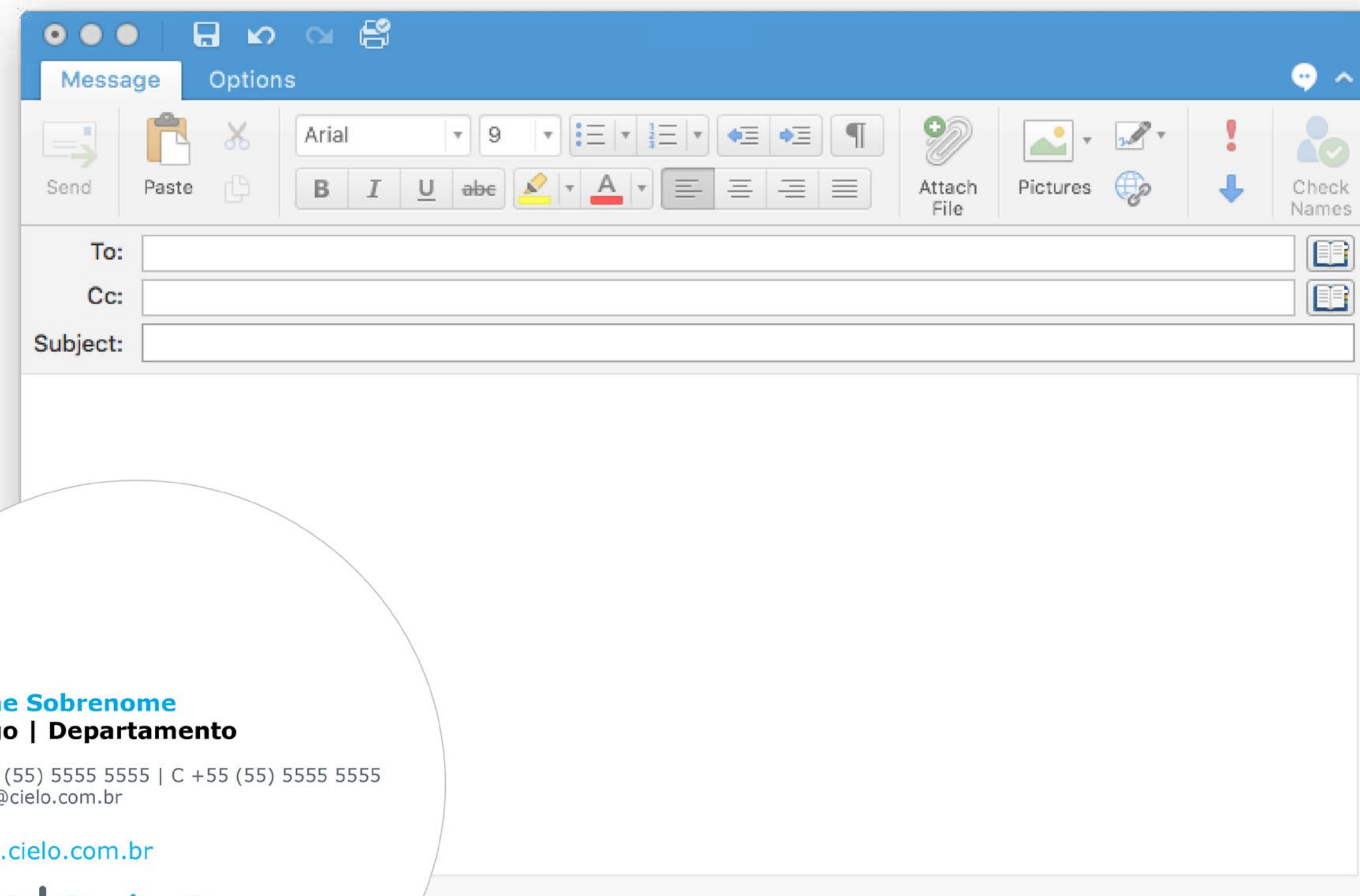


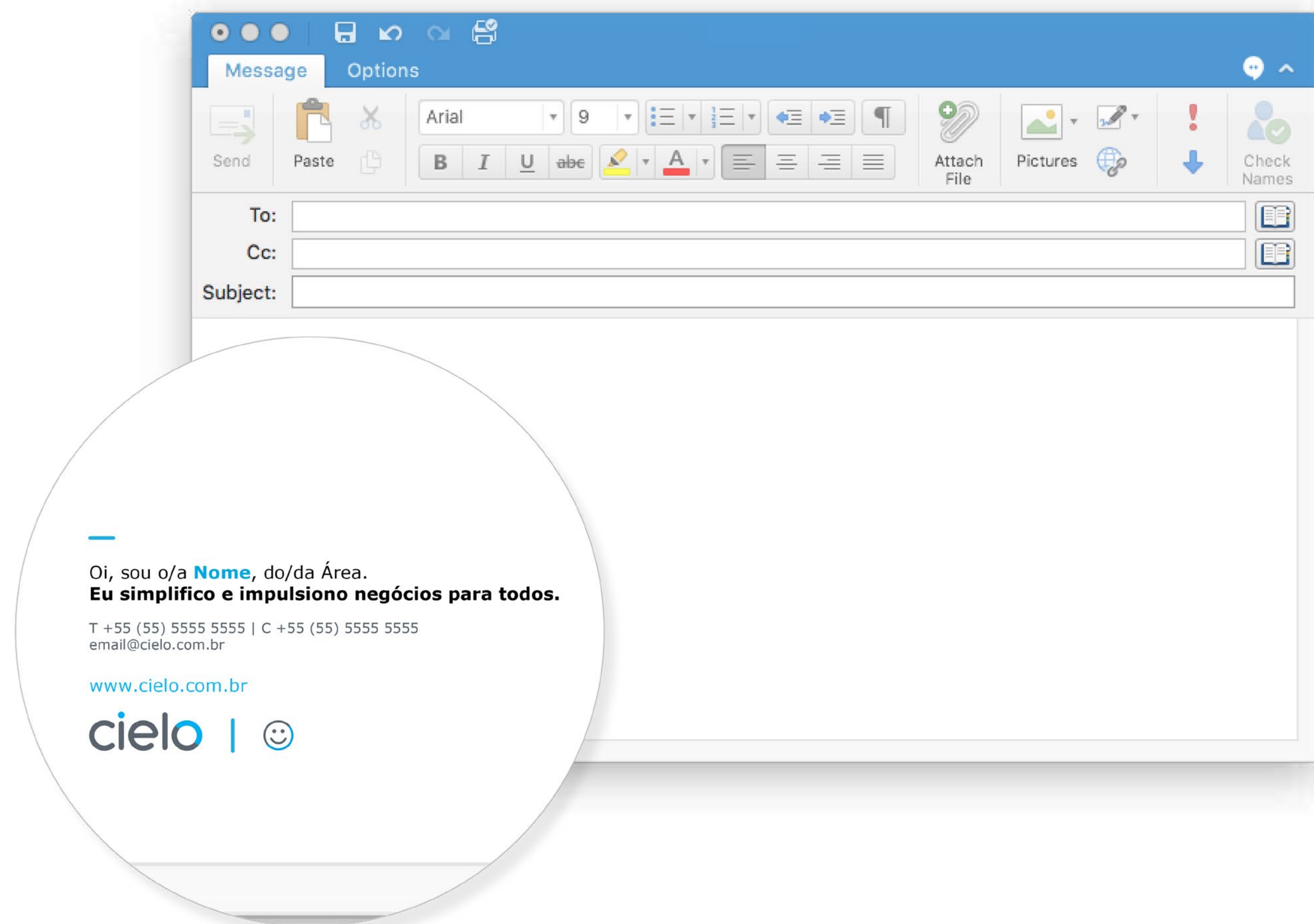




Logo

Assinatura de e-mail convencional





Logo
Assinatura
de e-mail



Sempre consulte este manual ao utilizar a marca Cielo. Para casos não citados aqui, fale com a área de marketing.

O conteúdo deste manual é confidencial e de uso interno (ou destinado a fornecedores autorizados).

As fotos aqui veiculadas são meramente ilustrativas e de propriedade de terceiros, titulares dos direitos autorais. Fica vedada, portanto, sua reprodução sem autorização da área responsável.

Setembro, 2020.

supervision